

MUSÉE ALSACIEN

Musée Alsacien
23-25 quai Saint-Nicolas
LISTE DES VISUELS TÉLÉCHARGEABLES SUR LE SITE
WWW.MUSEES.STRASBOURG.EU

Demande à adresser à :
Service communication
des Musées de la Ville de Strasbourg
Julie Barth
2 place du Château, Strasbourg
Julie.barth@strasbourg.eu
Tél. + 33 (0)3 68 98 74 78



1. Enseigne du Musée Alsacien dessinée par l'artiste Paul Braunagel en 1906.
Crédit photo : Musées de Strasbourg / M. Bertola

2. Vue des trois immeubles abritant le Musée Alsacien.
Crédit photo : Musées de Strasbourg / M. Bertola



3. La grande cour du Musée Alsacien.
Crédit photo : Musées de Strasbourg / M. Bertola

4. Les galeries de la grande cour du Musée Alsacien.
Crédit photo : Musées de Strasbourg / M. Bertola



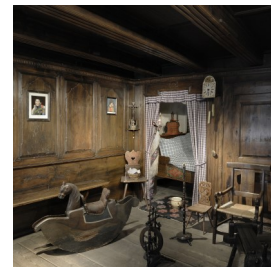
5. Le pressoir à vin installé dans la cave du Musée Alsacien.
Crédit photo : Musées de Strasbourg / M. Bertola

6. Les fûts installés dans la cave du Musée Alsacien.
Crédit photo : Musées de Strasbourg / M. Bertola



7. L'officine de pharmacie. Musée Alsacien.
Crédit photo : Musées de Strasbourg / M. Bertola

8. Stub d'Ammerschwihr reconstituée au Musée Alsacien en 1907.
Crédit photo : Musées de Strasbourg / M. Bertola



9. Reconstitution d'un repas de mariage traditionnel. Musée Alsacien.
Crédit photo : Musées de Strasbourg / M. Bertola

10. La Stüb de Wintzenheim – Kochersberg, aménagée au Musée Alsacien vers 1911
Crédit photo : Musées de Strasbourg / M. Bertola



11. La Stüb de Wintzenheim – Kochersberg, aménagée au Musée Alsacien vers 1911
Crédit photo : Musées de Strasbourg / M. Bertola

12. La Stüb de Wintzenheim en période de l'Avent.
Musée Alsacien. Crédit photo : Musées de Strasbourg / M. Bertola