

Safari Des espaces autres

au Musée d'Art moderne et contemporain - 1, place Hans Jean Arp - Strasbourg

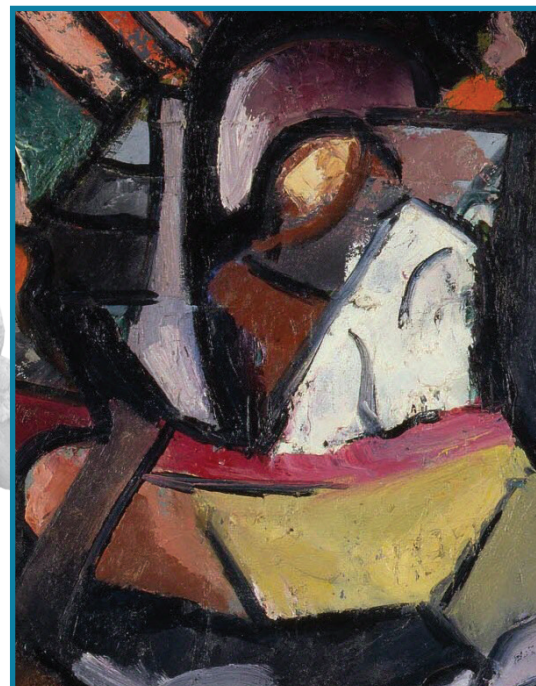


Rez-de-chaussée



Paul SIGNAC

Je suis le fond d'un paysage d'une ville méditerranéenne.



Lou-Albert LASARD

Tout de blanc vêtue,
je suis logée dans un théâtre.



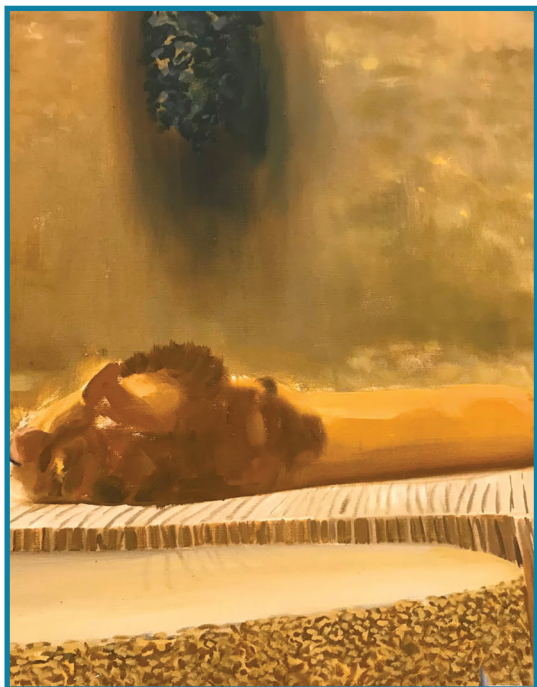
František KUPKA

Je suis comme une église abstraite
faite de lumière.



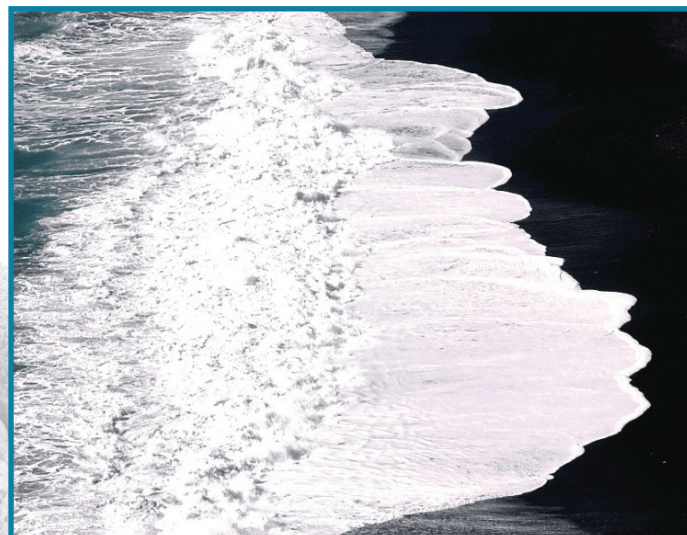
Farah ATASSI

Sommes-nous des sculptures, des oiseaux,
des totems, des métronomes ?



Gilles AILLAUD

Drôle de vie, drôle de cage, pour moi qui vis habituellement dans la savane.



Ange LECCIA

Je suis dans une boîte noire, je suis un mur, et pourtant je suis l'image de l'immensité...



Paul-Armand GETTE

Je mesure en réalité 1233 kilomètres, mais ici, non seulement je suis à sec mais en plus mon espace s'est réduit à un bac de 3 x 3 mètres !



Mark DION

Nous sommes plusieurs installés dans des cases et nous changeons de couleur dans le noir...