

MUSÉES

AVRIL/MAI/JUIN 2011

MUSÉES DE LA VILLE DE STRASBOURG

- L'AUBETTE 1928
- MUSÉE ALSACIEN
- MUSÉE ARCHÉOLOGIQUE
- MUSÉE DES ARTS DÉCORATIFS
- MUSÉE D'ART MODERNE ET CONTEMPORAIN
- MUSÉE DES BEAUX-ARTS
- CABINET DES ESTAMPES ET DES DESSINS
- MUSÉE HISTORIQUE DE LA VILLE DE STRASBOURG
- MUSÉE DE L'ŒUVRE NOTRE-DAME
- MUSÉE TOMI UNGERER-
CENTRE INTERNATIONAL DE L'ILLUSTRATION
- MUSÉE ZOOLOGIQUE
- AUDITORIUM DES MUSÉES
- BIBLIOTHÈQUE DES MUSÉES
- GALERIE HEITZ, PALAIS ROHAN





SOMMAIRE

[PAGE 4] **À NE PAS MANQUER !**

EXPOSITIONS

[PAGE 8] **LE GOÛT DE LA NATURE. PAYSAGES DES MUSÉES DE STRASBOURG XIX^E ET XX^E SIÈCLES**

[PAGE 10] **FRANCK SCURTI. WORKS OF CHANCE**

[PAGE 12] **CHRISTINA KUBISCH**

[PAGE 13] **JANET CARDIFF. THE FORTY-PART MOTET**

[PAGE 14] **STRASBOURG-ARGENTORATE. UN CAMP LÉGIONNAIRE SUR LE RHIN**

[PAGE 15] **ALSACE-KRETA**

[PAGE 16] **OGRES, BRIGANDS ET COMPAGNIE.
LES LIVRES POUR ENFANTS DE TOMI UNGERER**

[PAGE 19] **LES ÉDITIONS DES MUSÉES**

ACTIVITÉS

[PAGE 20] **VISITES TOUT PUBLIC**

[PAGE 21] **ACTIVITÉS EN FAMILLE**

[PAGE 22] **ATELIERS**

[PAGE 24] **CALENDRIER DES ACTIVITÉS**

INFORMATIONS PRATIQUES

[PAGE 38] **HORAIRES**

[PAGE 39] **SE RENDRE DANS LES MUSÉES**

[PAGE 40] **TARIFS**

[PAGE 41] **ACCESSIBILITÉ DES MUSÉES AUX VISITEURS EN SITUATION DE HANDICAP**

[PAGE 42] **NOUS TROUVER SUR LE NET**

[PAGE 42] **NOUS CONTACTER**



L'histoire de l'humanité racontée par une coquille de noix, une pomme en plâtre géante cassée à grands coups de masse, une boîte de conserve dans laquelle on peut se coucher, voici là quelques-unes des œuvres que le visiteur peut rencontrer dans l'exposition «Works of Chance», présentée ce printemps au MAMCS ; celle-ci met en lumière l'œuvre de Franck Scurti, véritable capteur de l'air du temps. Se servant de la forme «comme d'un appât», Scurti traite aussi bien du poétique que du politique, utilisant indifféremment le dessin, la photographie, la vidéo, la sculpture, l'installation.

Le mois d'avril verra le lancement des manifestations célébrant les 80 ans de Tomi Ungerer, avec l'inauguration de l'exposition «Ogres, brigands et compagnie, les livres pour enfants de Tomi Ungerer». Petits et grands y retrouveront le trait aigu et la poésie de l'enfance propre à l'artiste, et bien des personnages familiers – les Trois brigands, Zéralda ou Monsieur Racine et son étrange bête – ; ils découvriront aussi les animaux hauts en couleur de ses débuts américains, comme les cinq joyeux cochonnets de la famille Mellops ou le boa Crictor. Cent dessins originaux ont été exceptionnellement prêtés pour cette rétrospective par la Free Library de Philadelphie.

L'exposition «Le Goût de la Nature», de Corot à Picasso dans les collections des Musées de Strasbourg, présentée au Palais Rohan, propose un parcours à travers l'histoire du paysage européen aux XIX^e et XX^e siècles, représentée dans ses étapes majeures par une partie des collections de trois des musées strasbourgeois, le Musée des Beaux-Arts, le Musée d'Art moderne et contemporain et le Cabinet des Estampes, qui ont pour l'occasion réuni leurs chefs-d'œuvre. Au fil de ce parcours exceptionnel qui rassemble plus de 150 œuvres, se rencontrent des noms d'artistes aussi renommés que Hubert Robert, Corot ou Courbet ; ou encore Monet, Sisley et Pissarro, les trois grands peintres impressionnistes à la source de la vision moderne du paysage ; enfin Kandinsky, Ernst ou Picasso, qui renouvelèrent le genre au XX^e siècle.

Trois temps forts vous sont ainsi proposés, et bien d'autres événements printaniers, parmi lesquels une grande soirée conviviale le 14 mai, à l'occasion de la désormais traditionnelle Nuit des Musées, avec pour thème la Nature.

Bonnes promenades muséales !

Joëlle Pijaudier-Cabot,
Conservatrice en chef du patrimoine
Directrice des Musées de la Ville de Strasbourg

À NE PAS MANQUER !

VENDREDIS 8 AVRIL,
13 ET 27 MAI,
10 ET 24 JUIN

STRASBOURG
AU FIL DU TEMPS

CHAQUE SAMEDI
DU 26 MARS AU 30 AVRIL

PAYSAGES EN MOUVEMENT
À L'AUBETTE 1928

SAMEDI 16 ET
DIMANCHE 17 AVRIL

WEEK-END EN FAMILLE
AU MUSÉE TOMI UNGERER

JEUDI 12 MAI

CONCERT « LE RÉVEIL DU
MONDE ET DES SENS »
AU MUSÉE ZOOLOGIQUE

MERCREDI 4 MAI À 20H
PARCOURS LITTÉRAIRE AU
MUSÉE DES BEAUX-ARTS

VENDREDI 6 MAI À 20H
SOIRÉE FESTIVE « DADA
À L'AUBETTE 1928 »

SAMEDI 14 MAI
NUIT DES MUSÉES 2011 :
NATURE ET PAYSAGES

DU MARDI 24 MAI
AU DIMANCHE 5 JUIN
FOUS D'IMAGES

L'AUBETTE 1928

NOUVEAUX HORAIRES

L'Aubette 1928, forte de son succès des derniers mois, ouvre à présent ses portes **du mercredi au samedi inclus de 14h à 18h** ainsi que les jeudis et vendredis matin sur réservation pour les scolaires. Un audio-guide quadrilingue (français, allemand, anglais, néerlandais) téléchargeable gratuitement sur le site des Musées de la Ville de Strasbourg ou via l'iTunes Store permettra de compléter la visite de manière ludique et interactive dès le mois d'avril.

PROGRAMMATION VIDÉO PAYSAGES EN MOUVEMENT CHAQUE SAMEDI DU 26 MARS AU 30 AVRIL À 15H ET 17H

L'Aubette 1928 propose en écho à l'exposition « Le Goût de la Nature » un cycle vidéo intitulé *Paysages en mouvement*. Cet éclairage contemporain permet, au moyen des six thèmes présents dans l'exposition, de s'interroger sur la manière dont les artistes exploitent depuis la fin des années 1970 les motifs archétypaux du paysage, habituellement traités en peinture. Ce programme de six séances organisé autour des thèmes de la fenêtre, des paysages urbains, de la présence humaine dans le paysage, du paysage naturel, de l'eau et de l'arbre permettra de découvrir, au moyen de vidéos d'artistes tels que Bill Viola, Gary Hill, Joan Jonas ou Laurent Grasso, que le recours à ces motifs relève davantage de prétexte à un travail formel prospectif que de source littérale redéfinissant la notion historique de paysage.

26 mars: Fenêtre (s) / **2 avril**: Paysages urbains / **9 avril**: Paysages et personnages / **16 avril**: Paysage naturel (séance spéciale consacrée au Land Art) / **23 avril**: Eau / **30 avril**: Arbre

SOIRÉE FESTIVE « DADA À L'AUBETTE 1928 » VENDREDI 6 MAI À 20H

Une grande soirée Dada proposée et conçue par l'Association Theo Van Doesburg en collaboration avec les élèves de l'Académie des Beaux-Arts d'Amsterdam et ceux de l'Institut national supérieur d'architecture de Strasbourg aura lieu le **6 mai à 20h** à l'Aubette 1928.

La programmation de cette soirée festive est entièrement conçue par les élèves qui déclinent un certain nombre de thèmes dada et inventent de nouvelles actions prolongeant de manière contemporaine l'esthétique du mouvement auquel ont pris part Arp et Sophie Taeuber en 1916.

Entrée gratuite, uniquement sur réservation (nombre de places limitées) par courriel : vandoesburg.theo@gmail.com

L'ALSACE PITTORESQUE : L'INVENTION D'UN PAYSAGE 1770-1870

25 MARS → 26 JUIN / MUSÉE UNTERLINDEN-COLMAR

Dans le cadre du « Printemps des paysages », le Musée Unterlinden de Colmar et les Musées de Strasbourg ont choisi de s'associer pour la réalisation de deux expositions autour d'un même thème, le paysage. Le Musée Unterlinden présente jusqu'au 26 juin une exposition consacrée aux représentations du paysage alsacien au cours du XVIII^e siècle. Plus d'information sur www.musee-unterlinden.com

STRASBOURG AU FIL DU TEMPS

VENDREDIS 8 AVRIL, 13 ET 27 MAI, 10 ET 24 JUIN À 17H

Retrouver les traces du camp légionnaire en prolongeant la visite de l'exposition « Strasbourg-Argentorate » par un parcours dans la ville d'aujourd'hui.

WEEK END EN FAMILLE AU MUSÉE TOMI UNGERER

SAMEDI 16 ET DIMANCHE 17 AVRIL

Pour fêter les 80 ans de Tomi Ungerer, le musée propose dans le cadre de l'exposition « Ogres, brigands et compagnie » un spectacle et une visite-atelier à destination des familles et des enfants à partir de 6 ans. **Samedi 16 avril à 16h** : « Caméléons et petites frasques » par la compagnie le Mythe de la Taverne, avec Paul Schirck et Simon Vincent, sous le regard de Jean-Marc Eder. **Dimanche 17 avril à 15h** : « Allons sur la lune ». Visite en famille et atelier d'illustration sur le paysage.

PARCOURS LITTÉRAIRE AU MUSÉE DES BEAUX-ARTS

MERCREDI 4 MAI À 20H

Dans le cadre de l'exposition « Le Goût de la Nature », une lecture de textes en nocturne est organisée le **mercredi 4 mai à 20h** sur le thème du paysage par Jean-Marc Eder et Blanche Giraud-Beauregardt.

CONCERT « LE RÉVEIL DU MONDE ET DES SENS » AU MUSÉE ZOOLOGIQUE

JEUDI 12 MAI À 14H 30

Concert des « Façonneurs de sons », groupe de l'atelier de musique du Centre d'Accueil pour Adultes Handicapés Mentaux de l'ARSEA, sous la conduite de Christian Alligri, intervenant à l'école de Musique de l'ARES. Balafon, congas, djembe, wood-block, didgeridoo, cymbales et sample électronique. Le groupe est accompagné par la chorale de l'Impro de la Ganzau sous la direction de Marie Gaet.

NUIT DES MUSÉES 2011 : NATURE ET PAYSAGES

SAMEDI 14 MAI DE 19H 30 À 1H

Pour cette nouvelle édition, les musées ouvriront leurs portes jusqu'à 1h du matin avec une série de manifestations et d'activités autour de la nature : vous pourrez ainsi découvrir des projections autour de cette thématique au Musée Historique ou des installations éphémères au Palais Rohan. Les autres musées, à l'exception du Musée Zoologique, seront également associés à ce programme. Navettes gratuites toute la soirée de 20h à 1h. Buvette au Palais Rohan et au MAMCS. Programme détaillé sur : www.musees-strasbourg.eu

FOUS D'IMAGES

MARDI 24 MAI → DIMANCHE 5 JUIN

Le festival « Fous d'images » explore l'image sous toutes ses formes, à travers l'illustration, la bande dessinée et les arts visuels dans les bibliothèques, médiathèques, librairies, cinémas, salles et Musées de la Ville de Strasbourg.

Samedi 28 mai à 14h30 au MAMCS, « Sigles, logos et compagnie », un atelier pour les 7 / 12 ans. **Mercredi 1^{er} juin à 14h30** au Musée de l'Œuvre Notre-Dame, « Le rapport à la nature dans l'image du Moyen Âge ». **Samedi 4 juin à 14h30** au Musée Tomi Ungerer, « Le temps d'une rencontre » avec Dorothee de Monfreid, auteur et illustrateur jeunesse à l'École des Loisirs.

NOUVEAUX ACCROCHAGES AU CABINET D'ART GRAPHIQUE DU MAMCS

15 MARS → 15 JUILLET

Pour la collection photographique *Fragments*

Réunissant, entre autres Charles-David Winter, Brassai, Alain Fleischer ou encore Jean-Luc Moulène, ce thème ouvert permet de traiter aussi bien des problématiques de composition que des implications au niveau du motif choisi.

Pour les arts graphiques *Acquisitions récentes*

Le Cabinet d'Art graphique présente ses acquisitions récentes en art contemporain, depuis le spectaculaire album *Le Rouge* (1968-1970) de Gérard Fromanger, emblématique de l'engagement politique des artistes à la fin des années 1960, jusqu'à la jeune artiste strasbourgeoise Ann Loubert (née en 1978) en passant par un bel ensemble de onze dessins de Daniel Dezeuze, figure majeure du mouvement Support-Surface, et la série d'eaux-fortes « Vanitas » (1992) de l'Allemand Markus Lüpertz, dont le MAMCS conserve déjà plusieurs peintures.

EXPOSITIONS EN COURS



LE GOÛT DE LA NATURE. PAYSAGES DES MUSÉES DE STRASBOURG XIX^E ET XX^E SIÈCLES

MUSÉE DES BEAUX-ARTS ET GALERIE HEITZ

26 MARS → 15 AOÛT

Présentée au Palais Rohan à l'issue d'une itinérance japonaise qui a rencontré un grand succès, l'exposition réunit un ensemble de peintures, auxquelles sont jointes des œuvres graphiques (dessins et estampes), choisies parmi les plus belles pièces des collections du Musée des Beaux-Arts, du Musée d'Art moderne et contemporain et du Cabinet des Estampes et Dessins.

L'exposition qui se veut un parcours, une promenade, à travers l'histoire du paysage européen, s'étend depuis la période romantique jusqu'au milieu du XX^e siècle, avec des chefs-d'œuvre de Louterbourg, Corot, Courbet, Sisley, Monet ou Signac. Elle vise à mettre en valeur des œuvres phares issues des collections des Musées de la Ville de Strasbourg autour du thème majeur du paysage, se proposant de suivre les différents développements de ce genre au fil des inventions, découvertes et audaces des artistes. Pour la première fois, ces œuvres habituellement conservées dans des musées distincts entrent en résonance les unes avec les autres.

L'exposition fait écho à l'importante exposition organisée en même temps au Musée Unterlinden à Colmar intitulée «L'Alsace pittoresque: l'invention d'un paysage 1770-1870», permettant des actions communes notamment dans le domaine de la médiation.

VISITES COMMENTÉES

Les dimanches à 11h (sauf 1^{er} dimanche du mois, 24 avril et 14 août)
La visite du 10 juillet est interprétée en LSF

FÜHRUNGEN IN DEUTSCHER SPRACHE

Samstag 9. April, 14. Mai und 11. Juni um 14.30 Uhr

LE TEMPS D'UNE RENCONTRE

Samedi 2 avril à 14h30

UNE HEURE / UNE ŒUVRE

Les jeudis 7 avril, 19 mai, 9 et 16 juin à 12h30
Les mercredis 13 avril, 25 mai et 15 juin à 14h30

VOIR LES MUSÉES AUTREMENT

Les samedis 2 et 9 avril à 10h

COUPS DE PROJECTEURS

Dimanche 3 juillet à 15h et 15h30

ATELIERS (ADULTES, ADOS ET ENFANTS)

Voir p. 24 et 25

MUSÉES EN FAMILLE

Les dimanches 27 mars, 17 avril, 22 mai, 5, 12 et 26 juin à 15h
Attention : pour les lieux des rendez-vous voir l'agenda

Charles-Frédéric Oppermann (Strasbourg, 1805-Nancy, 1872), *Cascade du Nideck*, août 1817. Crayon, plume, aquarelle sur papier.
Strasbourg, Cabinet des Estampes et des Dessins. Photo : M. Bertola



Franck Scurti, *Snake Skin Map*, 2007. Peau de serpent. Collection particulière. Photo: M. Bertola © ADAGP Paris 2011
Franck Scurti, *Les Reflets: Loto*, 2002. Néon, plexiglas. Édition 1 / 3, MAC / VAL, Vitry-sur-Seine © ADAGP Paris 2011

FRANCK SCURTI. WORKS OF CHANCE

MUSÉE D'ART MODERNE ET CONTEMPORAIN

16 AVRIL → 26 AOÛT 2011

Arrivé sur le devant de la scène contemporaine au début des années 1990, Franck Scurti s'est rapidement imposé comme l'un des artistes les plus prolifiques de sa génération. Déconcertante autant par sa diversité que par son apparente absence d'unité stylistique, l'œuvre de Scurti se présente comme une entreprise, sans cesse renouvelée, d'auscultation de l'époque contemporaine: les enjeux géopolitiques, l'économie de masse, la société de consommation, les média... tels sont les thèmes de prédilection que l'on rencontre dans ce travail qui fait appel indifféremment, et sans hiérarchie de genre, au dessin, à la vidéo, la sculpture ou l'installation.

Scurti développe ainsi une œuvre inclassable qui, sous des apparences séduisantes voire ludiques, se révèle une étonnante et efficace machine à capter l'air du temps. Ses œuvres, inspirées de la réalité quotidienne et de l'actualité internationale, savent tirer parti des formes produites par l'univers de la consommation et de la civilisation urbaine.

VISITES COMMENTÉES

En avril, mai, juin: les dimanches à 11h et jeudis à 19h
En juillet et août: du mer. au ven. à 17h (sauf le 14 juillet)

FÜHRUNGEN IN DEUTSCHER SPRACHE

Samstag 30. April, 28. Mai und 25. Juni um 11.00 Uhr

LE TEMPS D'UNE RENCONTRE

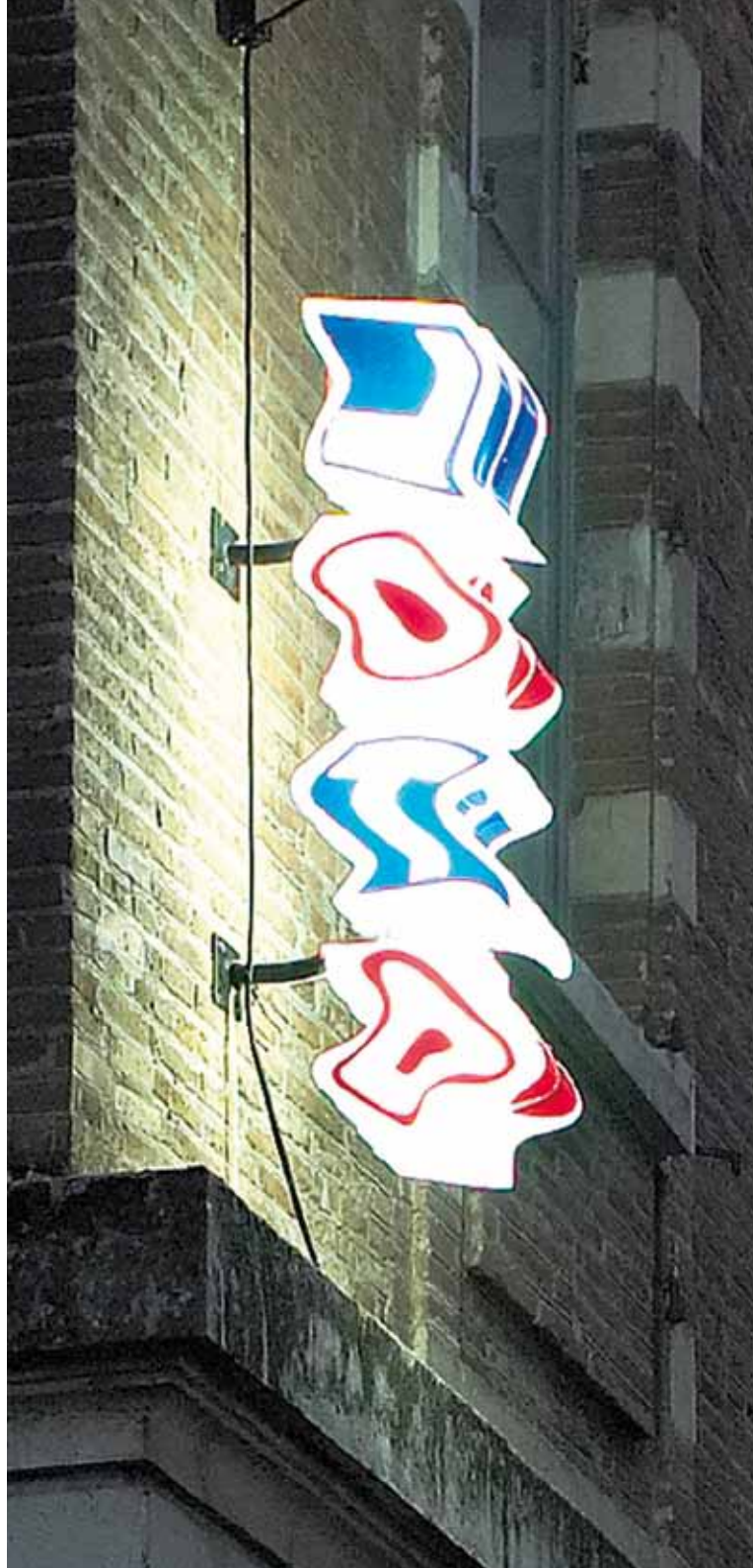
Les jeudis 19 mai et 9 juin à 19h

UNE HEURE / UNE ŒUVRE

Vendredi 20 mai à 12h 30

ATELIERS (ADULTES, ADOS ET ENFANTS)

Voir p. 24 et 25





Christina Kubisch, *103 manières de chanter Beethoven*, 2005
Installation sonore, Akademie der Künste, Berlin

SILENCE. SILENCE ? CHRISTINA KUBISCH, 2010

L'AUBETTE 1928

1^{ER} → 30 AVRIL 2011

Si l'Aubette est célèbre pour les décors d'avant-garde réalisés en 1928 par Theo Van Doesburg, Jean Arp et Sophie Taeuber-Arp, elle a aussi été un lieu important de la vie nocturne strasbourgeoise de 1928 à 1938. Certains échos du passé nous permettent d'imaginer les bals musette, concerts de jazz ou de musique savante qui y furent probablement donnés, sans toutefois qu'un document ne vienne précisément étayer ces suppositions, la programmation musicale de l'époque étant très peu documentée. Christina Kubisch oppose ainsi l'Aubette des années 1930 dans ce qu'elle devait donner à entendre, aux salles restituées qui demeurent aujourd'hui la plupart du temps dans un profond silence. Trente haut-parleurs disposés au sol et dirigés dans différentes directions diffusent le mot silence en différentes langues, créant ainsi une confrontation de mots et de sons. Née à Brême en 1948, Christina Kubisch compte parmi les pionniers du «Sound Art». Musicienne, plasticienne, compositrice, elle conçoit depuis les années 1970 des installations sonores et des performances qui se situent à la croisée des arts visuels et de la création électroacoustique. Professeur des «arts audio-visuels» à l'académie des Beaux-Arts de Sarrebrück, Christina Kubisch vit et travaille à Berlin.

L'intervention artistique de Christina Kubisch à l'Aubette est coorganisée par le Goethe Institut et les Musées de Strasbourg à l'occasion du 25^e anniversaire du Goethe Institut à Strasbourg.



LE TEMPS D'UNE RENCONTRE

Jeudi 14 avril à 18h avec Christina Kubisch



Janet Cardiff, *The Forty-Part Motet*, 2001

THE FORTY-PART MOTET, JANET CARDIFF

L'AUBETTE 1928

14 MAI → 2 JUILLET 2011

Née en 1957 au Canada, vivant et travaillant à Berlin, Janet Cardiff présente dans la Salle des fêtes de l'Aubette *The Forty-Part Motet*, œuvre sonore réalisée en 2001. Quarante haut-parleurs positionnés de manière circulaire tout autour de la pièce, diffusent, après un long silence, comme une évocation d'un chœur qui prend place dans le transept d'une église, *Spem in alium*, composition utopique pour quarante voix indépendantes chantant à l'unisson, écrit en 1575 par le compositeur et organiste Thomas Tallis. Chaque voix, diffusée sur l'un des quarante haut-parleurs, se mêle aux autres et crée une composition sonore quasi matérielle. Le son devient mouvant, et les voix, l'une après l'autre ou ensemble, se font écho et rayonnent, dans un étonnant tourbillon. Avant de s'associer à George Bures Miller et de réaliser un ensemble d'œuvres sonores monumentales telles que *The Paradise Institute* en 2001, Janet Cardiff a débuté sa carrière au début des années 1990 avec la série des «Walks», marches audio-guidées par l'artiste. Aujourd'hui, Cardiff et Bures Miller réintègrent de plus en plus la forme et associent désormais le travail sonore à des compositions tridimensionnelles comme *The Carmie* (2010), petit carrousel d'enfant dont la révolution s'accélère au rythme de la bande sonore.

Durée: 14' (11' de chant, 3' de pause)

Chant: Salisbury Cathedral Choir

Enregistrement et postproduction: SoundMoves

Édition: Georges Bures Miller

Production: Field Art Projects

Collection de l'artiste

UNE HEURE / UNE ŒUVRE

Vendredi 3 juin à 12h30



L'implantation du camp romain de Strasbourg-Argentorate au cœur de la ville actuelle © AIRDIASOL. Rothan / dessin Ch. Gaston, Inrap

STRASBOURG-ARGENTORATE. UN CAMP LÉGIONNAIRE SUR LE RHIN (I^{ER} AU IV^E SIÈCLE APRÈS J.-C.). SÉRIE « FOUILLES RÉCENTES » N°8

MUSÉE ARCHÉOLOGIQUE

→ JUSQU'AU 31 DÉCEMBRE 2011

De nombreuses fouilles archéologiques ont été menées au cours des dernières années sur le site du camp légionnaire de Strasbourg et de ses abords immédiats : place du Petit-Brogie (Grenier d'Abondance), rue Brûlée, rue de la Mésange... Ces nouvelles recherches ont permis de recueillir d'innombrables informations nouvelles sur la topographie du camp, son évolution et sa mise en relation avec la présence romaine sur le Rhin. Le huitième volet de la série « Fouilles récentes » s'est donné pour objectif de présenter au public une synthèse actualisée sur l'histoire du camp légionnaire à travers quatre sections qui aborderont successivement : l'histoire des recherches sur le camp légionnaire du XVIII^e siècle à nos jours, les apports des fouilles récentes et les connaissances nouvelles qu'elles ont livrées, l'évocation des deux légions « strasbourgeoises » — la II^e et la VIII^e Légion Auguste — et la vie quotidienne des légionnaires. Cette exposition est organisée en partenariat scientifique avec le Service régional de l'Archéologie (DRAC Alsace) et l'Institut National de Recherches Archéologiques Préventives.

VISITES COMMENTÉES

Les 1^{er} et 3^e samedis du mois à 15h

PARCOURS EXPO / VILLE

Les vendredis 8 avril, 13 et 27 mai, 10 et 24 juin à 17h

FÜHRUNGEN IN DEUTSCHER SPRACHE

Samstag 2. April, 7. Mai und 4. Juni um 11.00 Uhr

MUSÉES EN FAMILLE

Dimanches 10 avril, 8 mai et 19 juin à 15h



Raymond-Émile Waydelich : assiette avec poisson et fourchette
Céramique polychrome. Photo : Christophe Fleurov

ALSACE-KRETA

MUSÉE ARCHÉOLOGIQUE

→ JUSQU'AU 31 MAI 2011

Après sa présentation à Réthymnon (Crète), l'exposition « Kreta » conçue et réalisée par l'artiste alsacien Raymond Waydelich, est accueillie dans les salles du Musée Archéologique, où elle dialogue avec les collections permanentes du musée. Cette sélection d'une quarantaine d'œuvres est composée en majorité de céramiques et de sculptures en terre cuite inspirées par le riche passé archéologique de la Crète et par son vaste bestiaire mythologique. Ces créations ont été réalisées par R.-É. Waydelich selon les techniques traditionnelles des céramistes crétois au cours de ses nombreux séjours dans l'île et, plus particulièrement, à l'occasion d'une récente résidence d'artiste. L'accueil de l'exposition à Strasbourg permet également de renforcer les liens entre Réthymnon et la Ville de Strasbourg et plus largement les échanges culturels entre l'Alsace et la Crète.



Tomi Ungerer, *Les Trois Brigands*, 1961
© Tomi Ungerer / Musées de Strasbourg

OGRES, BRIGANDS ET COMPAGNIE. LES LIVRES POUR ENFANTS DE TOMI UNGERER

MUSÉE TOMI UNGERER

8 AVRIL → 7 AOÛT 2011

Pour fêter les 80 ans de Tomi Ungerer, le musée a prévu dans ses murs deux expositions dont la première, «Ogres, brigands et compagnie». Les livres pour enfants de Tomi Ungerer» débute le 8 avril. L'exposition propose la première rétrospective de l'un des aspects les plus connus de l'œuvre du dessinateur, le livre pour enfants, avec environ deux cents dessins originaux dont certains n'ont jamais été montrés en Europe. Elle est centrée sur ses productions de la période new-yorkaise (1956-1971), qui est sans doute la plus féconde de l'auteur dans ce domaine. Certains d'entre eux, *Les Trois Brigands*, *Le Géant de Zeralda* ou *La Grosse Bête de Monsieur Racine*, qui ont renversé des tabous de la littérature enfantine, sont devenus de grands classiques, couronnés par le prix Andersen.

VISITES COMMENTÉES

Les dimanches 10 avril, 15 et 22 mai, 12 et 26 juin à 15h
Les mercredis 13, 20, 27 avril et 4 mai à 15h

FÜHRUNGEN IN DEUTSCHER SPRACHE

Samstag 16. April, 21. Mai und 18. Juni um 14.30 Uhr

LE TEMPS D'UNE RENCONTRE

Samedi 4 juin à 14h30

UNE HEURE / UNE ŒUVRE

Jeudi 23 juin à 12h30

LES ATELIERS DES VACANCES

Cycle 7 / 12 ans : du 26 au 29 avril à 14h30

MUSÉES EN FAMILLE

Sam. 16 avril et mer. 20 avril à 16h, dim. 17 avril à 15h

EXPOSITIONS À VENIR

EXPOSITIONS EN COURS

JUSQU'AU 31 DÉCEMBRE 2011 | MUSÉE ARCHÉOLOGIQUE

Strasbourg-Argentorate. Un camp légionnaire sur le Rhin

19 FÉVRIER AU 31 MAI 2011 | MUSÉE ARCHÉOLOGIQUE

Alsace-Kreta. Créations récentes de R.-É. Waydelich

26 MARS AU 15 AOÛT 2011 | MUSÉE DES BEAUX-ARTS ET GALERIE HEITZ / PALAIS ROHAN

Le Goût de la Nature. Paysages des Musées de Strasbourg XIX^e et XX^e siècles

1^{ER} AU 30 AVRIL 2011 | L'AUBETTE 1928

Christina Kubisch

8 AVRIL AU 7 AOÛT 2011 | MUSÉE TOMI UNGERER

Ogres, brigands et compagnie.
Les livres pour enfants de Tomi Ungerer

15 AVRIL AU 26 AOÛT 2011 | MAMCS

Franck Scurti. Works of chance

14 MAI AU 2 JUILLET 2011 | L'AUBETTE 1928

Janet Cardiff. The Forty-Part Motet

À VENIR

8 OCTOBRE AU 12 FÉVRIER 2012 | MAMCS

L'Europe des Esprits ou la fascination de l'occulte 1750-1950

14 OCTOBRE AU 5 FÉVRIER 2012 | MUSÉE HISTORIQUE

Les Frères réunis. 200^e anniversaire d'une loge strasbourgeoise

18 NOVEMBRE 2011 À FÉVRIER 2012 | MUSÉE TOMI UNGERER

Tomi Ungerer et les Maîtres

DÉCOUVREZ LE MUSÉE FRIEDER BURDA DE BADEN-BADEN ...

... ET PLUS DE 180 MUSÉES
DANS 3 PAYS AVEC 1 PASSEPORT

www.passmusees.com



ÉDITIONS

CATALOGUES D'EXPOSITION

LE GOÛT DE LA NATURE PAYSAGES DES XIX^E ET XX^E SIÈCLES

Une sélection thématique des chefs-d'œuvre du paysage dans les collections des Musées de la Ville de Strasbourg esquisse une brève histoire du genre.

24 x 30 cm, 144 pages

978-2-35125-091-4

25 euros

Avec les contributions de Camille Giertler, Dominique Jacquot, Franck Knoery, Thierry Laps, Céline Marcle, Estelle Pietrzyk

FRANCK SCURTI WORKS OF CHANCE

Trois entretiens inédits d'historiens de l'art ainsi qu'une sélection de notes, recherches et esquisses préparatoires font du catalogue un riche document sur les processus de création de l'artiste.

Bilingue français-anglais
20 x 30,5 cm, 144 pages

978-2-35125-090-7

34 euros

Avec les contributions de Frédéric Bonnet, Jean de Loisy, Estelle Pietrzyk

ACTIVITÉS

DÉTAIL DES ACTIVITÉS : VOIR AGENDA

Attention ! Les billets pour toutes les activités programmées (visites et ateliers) peuvent être achetés à l'avance dans la limite des places disponibles à la caisse des musées concernés (billets non remboursables). Renseignements pour le Palais Rohan du lundi au vendredi de 14h à 17h au 03 88 52 50 04; renseignements pour le MAMCS et le Musée Tomi Ungerer du mardi au vendredi de 14h à 17h au 03 88 23 31 15. Informations sur la disponibilité des places par téléphone aux caisses des musées concernés [voir p.46]

VISITES TOUT PUBLIC

VISITES COMMENTÉES DES EXPOSITIONS

En français et en allemand

Durée: 1h à 1h30. Tarif: entrée de l'exposition

VISITES « COUPS DE PROJECTEURS »

Mise en lumière de quelques œuvres en compagnie d'un conférencier le premier dimanche du mois, jour de gratuité des musées. Au Musée d'Art moderne et contemporain, au Musée des Beaux-Arts et au Musée Tomi Ungerer, ces visites sont assurées par des étudiants en art.

Durée: 30 mn. Tarif: gratuit

Musée de l'Œuvre Notre-Dame: **3 avril à 15h et 15h30**

Musée Archéologique: **5 juin à 15h et 15h30**

Musée des Beaux-Arts: **3 juillet à 15h et 15h30**

VISITES « LES ŒUVRES MAJEURES »

Découvrir les œuvres importantes et les points forts des collections en compagnie d'un conférencier.

Pendant les vacances scolaires (du 11 avril au 7 mai à 15h)

Durée: 1h à 1h30. Tarif: entrée du musée



Photo: K. Stöber

Musée Alsacien : **lundi**

Musée de l'Œuvre Notre-Dame: **mardi**

Musée des Arts décoratifs et Tomi Ungerer: **mercredi**

Musée des Beaux-Arts: **jeudi**

Musée Archéologique: **vendredi**

MAMCS et Musée Historique: **samedi**

VISITES « UNE HEURE / UNE ŒUVRE »

Proposer une réflexion approfondie sur un tableau, une sculpture, un artiste, un thème, une technique...

Durée: 1h. Tarif: entrée du musée

L'Aubette 1928: **ven. 3 juin à 12h30**

Musée Archéologique: **jeu. 12 mai à 12h30; mer. 18 mai à 14h30**

MAMCS: **ven. à 12h30 (sauf 15, 22, 29 avril et 3 juin)**

Musée des Beaux-Arts: **jeu. 7 avril, 19 mai, 9 et 16 juin à 12h30;**

mer. 13 avril, 25 mai, 15 et 22 juin à 14h30

Musée de l'Œuvre Notre-Dame: **jeu. 26 mai à 12h30; mer. 1er juin à 14h30**

Musée Tomi Ungerer: **jeu. 23 juin à 12h30**

VISITES « LE TEMPS D'UNE RENCONTRE »

Partager la passion d'un conservateur des Musées de la Ville de Strasbourg ou de son invité pour une œuvre, un thème, un artiste, une salle, une technique ou une exposition.

Durée: 1h. Tarif: entrée du musée

L'Aubette 1928: **jeu. 14 avril à 18h**

Musée Archéologique: **sam. 9 avril, 28 mai à 14h30**

MAMCS: **jeu. 19 mai, 9 juin à 19h**

Musée des Beaux-Arts: **sam. 2 avril à 14h30**

Musée Historique: **sam. 21 mai, 18 juin à 14h30**

Musée de l'Œuvre Notre-Dame: **sam. 5 juin à 11h et 16h, 11 juin, 25 juin à 14h30**

Musée Tomi Ungerer: **sam. 4 juin à 14h30**



Photo: K. Stöber



Photo: K. Stöber

VISITES « VOIR LES MUSÉES AUTREMENT »

Se rencontrer et échanger autour d'une œuvre, d'un artiste ou d'une exposition lors de ces visites conçues pour les personnes non-voyantes, malvoyantes ou malentendantes. Pour ces visites la réservation est indispensable: 03 88 88 50 50 (de 8h30 à 12h30)

Durée moyenne: 1h30 à 2h. Tarif: entrée du musée

Musée des Beaux-Arts: **sam. 2 et 9 avril à 10h**

ACTIVITÉS EN FAMILLE (ENFANTS ACCOMPAGNÉS D'ADULTES)

ACTIVITÉS À FAIRE SOI-MÊME

Vous voulez faire découvrir les musées à vos enfants ? Les musées vous proposent différents documents qui vous permettront d'organiser librement votre visite et vous donneront les « clés » nécessaires pour une meilleure visite en famille.

[AU MUSÉE ALSACIEN]

UNE VALISE DU REGARD POUR EXPLORER LE MUSÉE, SEUL, EN FAMILLE OU ENTRE AMIS

Une bande dessinée et des objets permettent de partager en famille la découverte de la vie à la campagne en Alsace.

[AU MUSÉE ARCHEOLOGIQUE]

DEUX MUSÉES DE POCHE

« Le camp romain d'Argentorate » et « Le camp romain de Koenigs-hoffen »

UN CARNET D'EXPLORATION

« Archéologue d'un jour, archéologue toujours », pour découvrir en famille les secrets d'un métier de terrain et de laboratoire

[AU MUSÉE DE L'ŒUVRE NOTRE-DAME]

UNE VALISE-JEUX POUR VIVRE ENSEMBLE UNE VISITE DU MUSÉE

Les enfants (entre 4 et 12 ans) accompagnés d'adultes sont invités à expérimenter et garder trace d'une histoire, d'une couleur, d'une forme, d'un parfum grâce aux valises-jeux disponibles à l'accueil du musée.

[AU MUSÉE HISTORIQUE DE LA VILLE DE STRASBOURG]

MON MUSÉE DE POCHE

Parcours pour petits et grands à travers le Musée Historique et la Ville de Strasbourg disponibles à l'accueil du musée.

2 plans, 4 époques, 12 lieux, 18 œuvres... et plein de pistes pour questionner la ville d'hier et d'aujourd'hui.

[AU PALAIS ROHAN ET AU MAMCS]

À l'occasion de la gratuité le premier dimanche de chaque mois, les musées vous proposent des jeux à faire en famille (à retirer gratuitement aux stands « Point de départ » de 14h30 à 17h30).

Les dim. 3 avril et 5 juin

ACTIVITÉS À FAIRE AVEC UN INTERVENANT

MUSÉES EN FAMILLE

Spectacles, parcours, films, contes... plein d'idées de visites à faire en famille (enfants accompagnés d'adultes) pour échanger, partager entre générations autour des œuvres et des objets des Musées de la Ville de Strasbourg.

Durée: 1h. Tarif: entrée du musée

Musée Archéologique: **dim. 10 avril, 8 mai et 19 juin à 15h**

Musée des Arts décoratifs: **dim. 26 juin à 15h**

Musée Historique: **dim. 12 juin à 15h**

Musée de l'Œuvre Notre-Dame: **dim. 29 mai et 5 juin à 15h**

Musée Tomi Ungerer: **dim. 17 avril à 15h; sam. 16 et mer. 20 avril à 16h**



Photo : K. Stöber



Photo : K. Stöber

ATELIERS (ADULTES, ADOS ET ENFANTS NON ACCOMPAGNÉS)

Vivre et « goûter » l'art dès le plus jeune âge, c'est ce que proposent les musées tout au long de l'année pour s'amuser, découvrir, réfléchir, expérimenter et mieux comprendre les œuvres, les techniques et les grandes périodes de l'art.

ATTENTION ! Pas de réservations pour les ateliers : les billets sont en vente à la caisse des musées concernés. Billets non remboursables. Informations sur la disponibilité des places par téléphone aux caisses des musées concernés [voir p. 46]

PENDANT L'ANNÉE SCOLAIRE

LES ATELIERS-GÔUTERS 4 / 6 ANS (MUSÉE D'ART MODERNE ET CONTEMPORAIN)

Les enfants sont invités à réaliser de petits travaux plastiques, avant de déguster un goûter, spécialement élaboré en fonction du thème de l'atelier.

Durée : 1h30. Tarif : 6,50€

MAMCS : **sam. 2, 9, 16 avril, 7, 14 et 28 mai ; mer. 6 avril, 11, 18 mai à 14h30**

Musée des Beaux-Arts : **sam. 4, 11, 18 juin ; mer. 8, 15 juin à 14h30**

LES ATELIERS DU REGARD 7 / 12 ANS OU 8 / 14 ANS

Par des manipulations et des réalisations plastiques, les enfants sont sensibilisés aux processus de création et de réflexion d'artistes, dont ils découvrent les œuvres au musée.

Durée : 2h. Tarif : 6,50€

MAMCS : **sam. 2, 9, 16 avril, 7, 14 et 28 mai à 14h30**

Musée des Beaux-Arts : **sam. 4, 11 et 18 juin à 14h30**

LES ATELIERS ADOS (13 / 18 ANS) ET ADULTES

L'expérimentation de différentes techniques, en compagnie d'un plasticien, permet de mieux comprendre une œuvre, un thème ou une démarche artistique.

Durée : 2h30. Tarif : 6,50€ (moins de 18 ans), 7€ (adultes)

MAMCS : **mer. 22 juin à 14h30 (ados/ adultes) ; jeu. 26 mai et 16 juin à 18h30 (adultes)**

PENDANT LES VACANCES SCOLAIRES

CYCLES D'ATELIERS, ATELIERS À LA CARTE

Profiter des petites vacances scolaires et des vacances d'été pour participer à des cycles de plusieurs ateliers ou à des ateliers à la carte (un seul atelier).

Durée : 2h à 3h. Tarif : 18€ le cycle, 6,50€ l'atelier (moins de 18 ans), 7€ (adultes)

MAMCS : cycle 7 / 12 ans **du 19 au 21 avril à 14h30**

Musée des Beaux-Arts : cycle 7 / 12 ans **du 18 au 21 avril à 14h30** ; cycle ados/ adultes **du 27 au 29 avril à 14h30**

Musée Tomi Ungerer : cycle 7 / 12 ans **du 26 au 29 avril à 14h30**

CALENDRIER DES ACTIVITÉS

AGENDA DES ACTIVITÉS ET PROGRAMME DE L'AUDITORIUM DISPONIBLES SUR :
WWW.MUSEES.STRASBOURG.EU

AVRIL 2011

SAMEDI 2

10H → VISITE

VOIR LES MUSÉES AUTREMENT
Découverte sensible de
l'exposition « Le Goût de la
Nature... »

Personnes voyantes,
malvoyantes et non-voyantes
Rés. indispensable au
03 88 88 50 50 du lun. au
ven. de 8h 30 à 12h 30

[**M. Beaux-Arts**]

Durée: 2h. Prix: gratuit

11H → VISITE COMMENTÉE

EN ALLEMAND
« Strasbourg-Argentorate... »

[**M. Archéologique**]

Durée: 1h 30

Prix: entrée du musée

14H 30 → VISITE

LE TEMPS D'UNE RENCONTRE
« Visite à deux voix » avec
Dominique Jacquot et Estelle
Pietrzyk, commissaires de
l'exposition « Le Goût de la
Nature... »

[**M. Beaux-Arts**]

Durée: 1h

Prix: entrée du musée

14H 30 → ATELIER-GÔÛTER 4 / 6 ANS

« Apparition-disparition »

[**MAMCS**]

Durée: 1h 30. Prix: 6,50 €

14H 30 → ATELIER DU REGARD 7 / 12 ANS

« Fra-gm-ents »

[**MAMCS**]

Durée: 2h. Prix: 6,50 €

15H → VISITE COMMENTÉE

« Strasbourg-Argentorate... »

[**M. Archéologique**]

Durée: 1h 30

Prix: entrée du musée

DIMANCHE 3

14H → RENCONTRE

« Art pour tous ? ! »

Des étudiants en art vous font
partager leurs coups de cœur,
accompagnés d'activités
impromptues, de jeux et de
discussions libres.

[**MAMCS**]

[**M. Beaux-Arts**]

Durée: 4h. Prix: gratuit

14H 30 → STAND

MUSÉES POINT DE DÉPART

Petits jeux disponibles

[**Palais Rohan**]

[**MAMCS**]

Durée: 3h. Prix: gratuit

15H → VISITE

COUPS DE PROJECTEURS

« Des anges... »

[**M. Œuvre Notre-Dame**]

Durée: 30 mn. Prix: gratuit

15h 30 → VISITE

COUPS DE PROJECTEURS

« Des démons... »

[**M. Œuvre Notre-Dame**]

Durée: 30 mn. Prix: gratuit

MERCREDI 6

14H 30 → ATELIER-GÔÛTER 4 / 6 ANS

« Apparition-disparition »

[**MAMCS**]

Durée: 1h 30. Prix: 6,50 €

15H 30 → L'HEURE DU CONTE

« La forêt: promenons-nous
dans les bois... »

À partir de 2 / 3 ans jusqu'à
11 / 12 ans

[**Bibliothèque / M. Zoologique**]

Durée: 30 mn. Prix: gratuit

JEUDI 7

12H 30 → VISITE

UNE HEURE / UNE ŒUVRE

« Le paysage historique »

Dans le cadre de l'exposition

« Le Goût de la Nature... »

[**M. Beaux-Arts**]

Durée: 1h

Prix: entrée du musée

VENREDI 8

12H 30 → VISITE

UNE HEURE / UNE ŒUVRE

*Selfportrait: back with arms
above*, 1985, John Coplans

[**MAMCS**]

Durée: 1h

Prix: entrée du musée

17H → VISITE

EXPO / VILLE

« Strasbourg au fil du temps »

Prolonger la visite de l'expo-
sition « Strasbourg-Argentorate... »
par un parcours en ville

[**M. Archéologique**]

Durée: 2h

Prix: entrée du musée

SAMEDI 9

10H → VISITE

VOIR LES MUSÉES AUTREMENT

Découverte sensible de l'expo-
sition « Le Goût de la Nature... »

Personnes voyantes,
malvoyantes et non-voyantes
Rés. indispensable au

03 88 88 50 50 du lun. au

ven. de 8h 30 à 12h 30

[**M. Beaux-Arts**]

Durée: 2h. Prix: gratuit

14H 30 → VISITE COMMENTÉE

EN ALLEMAND

« Le Goût de la Nature... »

[**M. Beaux-Arts**]

Durée: 1h

Prix: entrée du musée

14H 30 → VISITE

LE TEMPS D'UNE RENCONTRE

« Le camp romain d'Argentorate
à la lumière des fouilles
récentes » avec Gertrud
Kuhnle, archéologue, INRAP

[**M. Archéologique**]

Durée: 1h

Prix: entrée du musée

14H 30 → ATELIER-GÔÛTER 4 / 6 ANS

« Apparition-disparition »

[**MAMCS**]

Durée: 1h 30. Prix: 6,50 €

14H 30 → ATELIER DU REGARD 7 / 12 ANS

« Fra-gm-ents »

[**MAMCS**]

Durée: 2h. Prix: 6,50 €

Prix: entrée du musée

DIMANCHE 10

11H → VISITE COMMENTÉE

« Le Goût de la Nature... »

[**M. Beaux-Arts**]

Durée: 1h 30

Prix: entrée du musée

15H → VISITE COMMENTÉE

« Ogres, brigands et compagnie »

[**M. Tomi Ungerer**]

Durée: 1h

Prix: entrée du musée

15H → MUSÉE EN FAMILLE

« Sur les pas de Quintus, fils de
légionnaire » avec Colette
Uguen, conteuse

À partir de 6 ans, accompagnés
d'adultes

[**M. Archéologique**]

Durée: 1h

Prix: entrée du musée

LUNDI 11**15H → VISITE**

LES ŒUVRES MAJEURES
Découvrir ou redécouvrir
quelques œuvres majeures des
collections en compagnie
d'un conférencier
[M. Alsacien]
Durée: 1h 30
Prix: entrée du musée

MARDI 12**15H → VISITE**

LES ŒUVRES MAJEURES
Découvrir ou redécouvrir
quelques œuvres majeures des
collections en compagnie
d'un conférencier
[M. Œuvre Notre-Dame]
Durée: 1h 30
Prix: entrée du musée

MERCREDI 13**14H 30 → VISITE**

UNE HEURE / UNE ŒUVRE
« Le paysage historique »
Dans le cadre de l'exposition
« Le Goût de la Nature... »
[M. Beaux-Arts]
Durée: 1h
Prix: entrée du musée

15H → VISITE

LES ŒUVRES MAJEURES
Découvrir ou redécouvrir
quelques œuvres majeures des
collections en compagnie
d'un conférencier
[M. Arts décoratifs]
Durée: 1h
Prix: entrée du musée

15H → VISITE

LES ŒUVRES MAJEURES
Dans le cadre de l'exposition
« Ogres, brigands et compagnie »
[M. Tomi Ungerer]
Durée: 1h
Prix: entrée du musée

15H 30 → L'HEURE DU CONTE

« La forêt: promenons-nous
dans les bois... »
À partir de 2 / 3 ans jusqu'à
11 / 12 ans
[Bibliothèque / M. Zoologique]
Durée: 30 mn. Prix: gratuit

JEUDI 14**15H → VISITE**

LES ŒUVRES MAJEURES
Découvrir ou redécouvrir
quelques œuvres majeures des
collections en compagnie
d'un conférencier
[M. Beaux-Arts]
Durée: 1h 30
Prix: entrée du musée

18H → VISITE

LE TEMPS D'UNE RENCONTRE
avec l'artiste Christina Kubisch
[L'Aubette 1928]
Durée: 1h
Prix: gratuit

VENDREDI 15**15H → VISITE**

LES ŒUVRES MAJEURES
Découvrir ou redécouvrir
quelques œuvres majeures des
collections en compagnie
d'un conférencier
[M. Archéologique]
Durée: 1h 30
Prix: entrée du musée

SAMEDI 16**14H 30 → ATELIER-GOÛTER 4 / 6 ANS**

« Apparition-disparition »
[MAMCS]
Durée: 1h 30. Prix: 6,50 €

14H 30 → ATELIER DU REGARD 7 / 12 ANS

« Fra-gm-ents »
[MAMCS]
Durée: 2h. Prix: 6,50 €

14H 30 → VISITE COMMENTÉE

EN ALLEMAND
« Ogres, brigands et compagnie »
[M. Tomi Ungerer]
Durée: 1h

Prix: entrée du musée

15H → VISITE COMMENTÉE

« Strasbourg-Argentorate... »
[M. Archéologique]
Durée: 1h 30
Prix: entrée du musée

15H → VISITE

LES ŒUVRES MAJEURES
Découvrir ou redécouvrir
quelques œuvres majeures des
collections en compagnie
d'un conférencier
[MAMCS]
[M. Historique]
Durée: 1h 30
Prix: entrée du musée

16H → MUSÉE EN FAMILLE

SPECTACLE
« Caméléons et petites
frasques »: une réelle aventure
dans l'univers de Tomi par la
compagnie Le Mythe de la
Taverne
À partir de 6 ans, accompagnés
d'adultes
[M. Tomi Ungerer]
Durée: 1h
Prix: entrée du musée

DIMANCHE 17**11H → VISITE COMMENTÉE**

« Le Goût de la Nature... »
[M. Beaux-Arts]
Durée: 1h 30
Prix: entrée du musée

15H → MUSÉE EN FAMILLE

« Promenade du dimanche:
tous au musée! »
« Allons sur la lune », visite et
atelier d'illustration sur le
paysage, dans le cadre des
expositions « Le goût de la
nature... » et « Ogres,
brigands... »
À partir de 6 ans,
accompagnés d'adultes
[M. Tomi Ungerer]
Durée: 1h
Prix: entrée du musée

LUNDI 18**14H 30 → ATELIERS 7 / 12 ANS**

« Tous au vert »
Cycle de 4 ateliers
du 18 au 21 avril
Croquer, gratter, peindre pour
mieux se mettre en mouvement
[M. Beaux-Arts]
Durée: 2h 30
Prix: 18 € le cycle

15H → VISITE

LES ŒUVRES MAJEURES
Découvrir ou redécouvrir
quelques œuvres majeures des
collections en compagnie
d'un conférencier
[M. Alsacien]
Durée: 1h 30
Prix: entrée du musée

MARDI 19**14H 30 → ATELIERS 7 / 12 ANS**

« Réalité-Irréalité »
Cycle de 3 ateliers
du 19 au 21 avril
[MAMCS]
Durée: 2h 30
Prix: 18 € le cycle

15H → VISITE

LES ŒUVRES MAJEURES
Découvrir ou redécouvrir
quelques œuvres majeures des
collections en compagnie
d'un conférencier
[M. Œuvre Notre-Dame]
Durée: 1h 30
Prix: entrée du musée

MERCREDI 20**15H → VISITE**

LES ŒUVRES MAJEURES
Découvrir ou redécouvrir
quelques œuvres majeures des
collections en compagnie
d'un conférencier
[M. Arts décoratifs]
Durée: 1h
Prix: entrée du musée

15H → VISITE

LES ŒUVRES MAJEURES
Dans le cadre de l'exposition
« Ogres, brigands et compagnie »
[M. Tomi Ungerer]
Durée: 1h
Prix: entrée du musée

16H → MUSÉE EN FAMILLE

SPECTACLE
« Caméléons et petites
frasques » : une réelle aventure
dans l'univers de Tomi par la
compagnie Le Mythe de la
Taverne
À partir de 6 ans,
accompagnés d'adultes
[M. Tomi Ungerer]
Durée : 1h
Prix : entrée du musée

JEUDI 21

15H → VISITE

LES ŒUVRES MAJEURES
Découvrir ou redécouvrir
quelques œuvres majeures des
collections en compagnie
d'un conférencier
[M. Beaux-Arts]
Durée : 1h 30
Prix : entrée du musée

19H → VISITE COMMENTÉE

« Franck Scurti... »
[MAMCS]
Durée : 1h
Prix : entrée du musée

VENDREDI 22

MUSÉES FERMÉS

SAMEDI 23

15H → VISITE

LES ŒUVRES MAJEURES
Découvrir ou redécouvrir
quelques œuvres majeures des
collections en compagnie
d'un conférencier
[MAMCS]
[M. Historique]
Durée : 1h 30
Prix : entrée du musée

DIMANCHE 24

11H → VISITE COMMENTÉE

« Franck Scurti... »
[MAMCS]
Durée : 1h
Prix : entrée du musée

LUNDI 25

15H → VISITE

LES ŒUVRES MAJEURES
Découvrir ou redécouvrir
quelques œuvres majeures des
collections en compagnie
d'un conférencier
[M. Alsacien]
Durée : 1h 30
Prix : entrée du musée

MARDI 26

14H 30 → ATELIERS 7 / 12 ANS

« Attrape-moi si tu peux »
Cycle de 4 ateliers
du 26 au 29 avril
Une attaque de brigands ou
d'enfants à mettre en action
par la réalisation d'un
thaumatrope
[M. Tomi Ungerer]
Durée : 2h 30
Prix : 18 € le cycle

15H → VISITE

LES ŒUVRES MAJEURES
Découvrir ou redécouvrir
quelques œuvres majeures des
collections en compagnie
d'un conférencier
[M. Œuvre Notre-Dame]
Durée : 1h 30
Prix : entrée du musée

MERCREDI 27

14H 30 → ATELIERS ADOS / AULTES

« Dedans, dehors »
Cycle de 3 ateliers
du 27 au 29 avril
Regards croisés sur le paysage
à travers la pratique du
croquis, de la gravure et de
l'aquarelle
[M. Beaux-Arts]
Durée : 2h 30. Prix : 18 € le cycle

15H → VISITE

LES ŒUVRES MAJEURES
Découvrir ou redécouvrir
quelques œuvres majeures des
collections en compagnie
d'un conférencier
[M. Arts décoratifs]
Durée : 1h
Prix : entrée du musée

15H → VISITE

LES ŒUVRES MAJEURES
Dans le cadre de l'exposition
« Ogres, brigands et compagnie »
[M. Tomi Ungerer]
Durée : 1h
Prix : entrée du musée

JEUDI 28

15H → VISITE

LES ŒUVRES MAJEURES
Découvrir ou redécouvrir
quelques œuvres majeures des
collections en compagnie
d'un conférencier
[M. Beaux-Arts]
Durée : 1h 30
Prix : entrée du musée

19H → VISITE COMMENTÉE

« Franck Scurti... »
[MAMCS]
Durée : 1h
Prix : entrée du musée

VENDREDI 29

15H → VISITE

LES ŒUVRES MAJEURES
Découvrir ou redécouvrir
quelques œuvres majeures des
collections en compagnie
d'un conférencier
[M. Archéologique]
Durée : 1h 30
Prix : entrée du musée

SAMEDI 30

11H → VISITE COMMENTÉE

EN ALLEMAND
« Franck Scurti... »
[MAMCS]
Durée : 1h
Prix : entrée du musée

15H → VISITE

LES ŒUVRES MAJEURES
Découvrir ou redécouvrir
quelques œuvres majeures des
collections en compagnie
d'un conférencier
[MAMCS]
[M. Historique]
Durée : 1h 30
Prix : entrée du musée

MAI 2011

DIMANCHE 1^{ER}

MUSÉES FERMÉS

LUNDI 2

15H → VISITE

LES ŒUVRES MAJEURES
Découvrir ou redécouvrir
quelques œuvres majeures des
collections en compagnie
d'un conférencier
[M. Alsacien]
Durée : 1h 30
Prix : entrée du musée

MARDI 3

15H → VISITE

LES ŒUVRES MAJEURES
Découvrir ou redécouvrir
quelques œuvres majeures des
collections en compagnie
d'un conférencier
[M. Œuvre Notre-Dame]
Durée : 1h 30
Prix : entrée du musée

MERCREDI 4

15H → VISITE

LES ŒUVRES MAJEURES
Découvrir ou redécouvrir
quelques œuvres majeures des
collections en compagnie
d'un conférencier
[M. Arts décoratifs]
Durée : 1h
Prix : entrée du musée

15H → VISITE

LES ŒUVRES MAJEURES
Dans le cadre de l'exposition
« Ogres, brigands et compagnie »
[M. Tomi Ungerer]
Durée : 1h
Prix : entrée du musée

15H 30 → L'HEURE DU CONTE

« Contes de l'Inde : la naissance
de Ganesha, le Dieu éléphant »
À partir de 5 ans jusqu'à
11 / 12 ans
[Bibliothèque / M. Zoologique]
Durée : 30 mn. Prix : gratuit

20H → VISITE

LECTURE DE TEXTES
« Parcours littéraire »
Sur le thème du paysage, avec
Jean-Marc Eder et Blanche
Giraud-Beauregard
[M. Beaux-Arts]
Durée: 1h
Prix: entrée du musée

JEUDI 5

15H → VISITE

LES ŒUVRES MAJEURES
Découvrir ou redécouvrir
quelques œuvres majeures des
collections en compagnie
d'un conférencier
[M. Beaux-Arts]
Durée: 1h30
Prix: entrée du musée

19H → VISITE COMMENTÉE

« Franck Scurti... »
[MAMCS]
Durée: 1h
Prix: entrée du musée

VENDREDI 6

12H30 → VISITE

UNE HEURE / UNE ŒUVRE
Mobile continuuel-lumière,
1968, Julio Le Parc
[MAMCS]
Durée: 1h
Prix: entrée du musée

15H → VISITE

LES ŒUVRES MAJEURES
Découvrir ou redécouvrir
quelques œuvres majeures des
collections en compagnie
d'un conférencier
[M. Archéologique]
Durée: 1h30
Prix: entrée du musée

SAMEDI 7

11H → VISITE COMMENTÉE

EN ALLEMAND
« Strasbourg-Argentorate... »
[M. Archéologique]
Durée: 1h30
Prix: entrée du musée

14H30 → ATELIER-GOÛTER 4 / 6 ANS

« Jouer des mots, des
marques, des signes »
[MAMCS]

Durée: 1h30. Prix: 6,50€

14H30 → ATELIER DU REGARD 7 / 12 ANS

« Sigles, logos et Cie »
[MAMCS]

Durée: 2h. Prix: 6,50€

15H → VISITE COMMENTÉE

« Strasbourg-Argentorate... »
[M. Archéologique]
Durée: 1h30

Prix: entrée du musée

15H → VISITE

LES ŒUVRES MAJEURES
Découvrir ou redécouvrir
quelques œuvres majeures des
collections en compagnie
d'un conférencier
[MAMCS]
[M. Historique]
Durée: 1h30
Prix: entrée du musée

DIMANCHE 8

11H → VISITE COMMENTÉE

« Le Goût de la Nature... »
[M. Beaux-Arts]
Durée: 1h30
Prix: entrée du musée

11H → VISITE COMMENTÉE

« Franck Scurti... »
[MAMCS]
Durée: 1h

Prix: entrée du musée

15H → MUSÉE EN FAMILLE

« Sur les pas de Quintus, fils de
légionnaire » avec Colette
Uguen, conteuse
À partir de 6 ans, accompagnés
d'adultes
Visite interprétée en LSF
[M. Archéologique]
Durée: 1h
Prix: entrée du musée

MERCREDI 11

14H30 → ATELIER-GOÛTER 4 / 6 ANS

« Jouer des mots, des
marques, des signes »
[MAMCS]
Durée: 1h30. Prix: 6,50€

15H30 → L'HEURE DU CONTE

« Contes de l'Inde »
À partir de 2 / 3 ans jusqu'à
11 / 12 ans
[Bibliothèque / M. Zoologique]
Durée: 30 mn. Prix: gratuit

JEUDI 12

12H30 → VISITE

UNE HEURE / UNE ŒUVRE
« Argentorate en chiffres »
Dans le cadre de l'exposition
« Strasbourg-Argentorate... »
[M. Archéologique]
Durée: 1h
Prix: entrée du musée

14H30 → MUSÉE EN FAMILLE

CONCERT
« Le réveil du monde et des
sens » avec les « Façonneurs de
sons » et la chorale de l'Impro
de la Ganzau
À partir de 6 ans,
accompagnés d'adultes
[M. Zoologique]
Durée: 20 mn
Prix: entrée du musée

19H → VISITE COMMENTÉE

« Franck Scurti... »
[MAMCS]
Durée: 1h
Prix: entrée du musée

VENDREDI 13

12H30 → VISITE

UNE HEURE / UNE ŒUVRE
Tot in tot, 1945, Victor Brauner
[MAMCS]
Durée: 1h
Prix: entrée du musée

17H → VISITE

EXPO / VILLE
« Strasbourg au fil du temps »
Prolonger la visite de l'exposition
« Strasbourg-Argentorate... »
par un parcours en ville
[M. Archéologique]
Durée: 2h
Prix: entrée du musée

SAMEDI 14

14H30 → VISITE COMMENTÉE

EN ALLEMAND
« Le Goût de la Nature... »
[M. Beaux-Arts]
Durée: 1h
Prix: entrée du musée

14H30 → ATELIER-GOÛTER 4 / 6 ANS

« Jouer des mots, des
marques, des signes »
[MAMCS]
Durée: 1h30. Prix: 6,50€

14H30 → ATELIER DU REGARD 7 / 12 ANS

« Sigles, logos et Cie »
[MAMCS]
Durée: 2h. Prix: 6,50€

19H30-1H → NUIT DES MUSÉES

DIMANCHE 15

11H → VISITE COMMENTÉE

« Le Goût de la Nature... »
[M. Beaux-Arts]
Durée: 1h30
Prix: entrée du musée

11H → VISITE COMMENTÉE

« Franck Scurti... »
[MAMCS]
Durée: 1h
Prix: entrée du musée

15H → VISITE COMMENTÉE

« Ogres, brigands et compagnie »
[M. Tomi Ungerer]
Durée: 1h
Prix: entrée du musée

MERCREDI 18

14H30 → VISITE

UNE HEURE / UNE ŒUVRE
« Argentorate en chiffres »
Dans le cadre de l'exposition
« Strasbourg-Argentorate... »
[M. Archéologique]
Durée: 1h
Prix: entrée du musée

14H30 → ATELIER-GOÛTER 4 / 6 ANS

« Jouer des mots, des
marques, des signes »
[MAMCS]
Durée: 1h30. Prix: 6,50€

15H 30 → L'HEURE DU CONTE

«Contes de l'Inde»
 À partir de 2 / 3 ans jusqu'à
 11 / 12 ans
[Bibliothèque / M. Zoologique]
 Durée: 30 mn. Prix: gratuit

JEUDI 19

12H 30 → VISITE

UNE HEURE / UNE ŒUVRE
 «L'artiste face à la nature:
 dessins et croquis sur le motif»
 Dans le cadre de l'exposition
 «Le Goût de la Nature...»
[M. Beaux-Arts]
 Durée: 1h
 Prix: entrée du musée

19H → VISITE

LE TEMPS D'UNE RENCONTRE
 «Franck Scurti...» avec l'artiste
 et Estelle Pietrzyk, directrice
 du MAMCS
[MAMCS]
 Durée: 1h
 Prix: entrée du musée

VENDREDI 20

12H 30 → VISITE

UNE HEURE / UNE ŒUVRE
La Quatrième Pomme
(Un Hommage à Charles
Fourier), 2009, Franck Scurti
[MAMCS]
 Durée: 1h
 Prix: entrée du musée

SAMEDI 21

14H 30 → VISITE

LE TEMPS D'UNE RENCONTRE
 «L'histoire à travers les armes
 de l'Ancien Régime à la Révolution»
 avec Jean-Louis Antoni,
 Maison de la Manufacture
 d'armes, Klingenthal
[M. Historique]
 Durée: 1h
 Prix: entrée du musée

14H 30 → VISITE COMMENTÉE

EN ALLEMAND
 «Ogres, brigands et compagnie»
[M. Tomi Ungerer]
 Durée: 1h
 Prix: entrée du musée

15H → VISITE COMMENTÉE

«Strasbourg-Argentorate...»
[M. Archéologique]
 Durée: 1h 30
 Prix: entrée du musée

DIMANCHE 22

11H → VISITE COMMENTÉE

«Le Goût de la Nature...»
[M. Beaux-Arts]
 Durée: 1h 30
 Prix: entrée du musée

11H → VISITE COMMENTÉE

«Franck Scurti...»
[MAMCS]
 Durée: 1h
 Prix: entrée du musée

15H → VISITE COMMENTÉE

«Ogres, brigands et compagnie»
[M. Tomi Ungerer]
 Durée: 1h
 Prix: entrée du musée

15H → MUSÉE EN FAMILLE

«Paysages hors les murs»
 Croquis et parcours à vélo
 dans un quartier en pleine
 mutation: le Port du Rhin
 À partir de 8 ans,
 accompagnés d'adultes
[RV église Saint-Maurice,
Place Arnold]
 Durée: 2h. Prix: gratuit

16H → VISITE

LECTURE DE TEXTES
 «Parcours littéraire»
 Sur le thème du paysage, avec
 Jean-Marc Eder et Blanche
 Giraud-Beauregardt
[M. Beaux-Arts]
 Durée: 1h
 Prix: entrée du musée

MERCREDI 25

14H 30 → VISITE

UNE HEURE / UNE ŒUVRE
 «L'artiste face à la nature:
 dessins et croquis sur le motif»
 Dans le cadre de l'exposition
 «Le Goût de la Nature...»
[M. Beaux-Arts]
 Durée: 1h
 Prix: entrée du musée

JEUDI 26

12H 30 VISITE

UNE HEURE / UNE ŒUVRE
 «Le rapport à la nature dans
 l'image du Moyen Âge»
 En lien avec l'exposition
 «Le Goût de la Nature...»
[M. Œuvre Notre-Dame]
 Durée: 1h
 Prix: entrée du musée

18H 30 → ATELIER ADULTES

«La Quatrième Pomme»
 Dans le cadre de l'exposition
 «Franck Scurti...»
[MAMCS]
 Durée: 2h 30. Prix: 7 €

19H → VISITE COMMENTÉE

«Franck Scurti...»
[MAMCS]
 Durée: 1h
 Prix: entrée du musée

VENDREDI 27

12H 30 → VISITE

UNE HEURE / UNE ŒUVRE
Œdipe et le Sphinx, 1903,
 François-Emile Ehrmann
[MAMCS]
 Durée: 1h
 Prix: entrée du musée

17H → VISITE

EXPO / VILLE
 «Strasbourg au fil du temps»
 Prolonger la visite de l'exposition
 «Strasbourg-Argentorate...»
 par un parcours en ville
[M. Archéologique]
 Durée: 2h
 Prix: entrée du musée

SAMEDI 28

11H → VISITE COMMENTÉE

EN ALLEMAND
 «Franck Scurti...»
[MAMCS]
 Durée: 1h
 Prix: entrée du musée

14H 30 → VISITE

LE TEMPS D'UNE RENCONTRE
 Cycle inter-musées: «Sculpter
 la pierre de l'Antiquité au
 Moyen Âge»
 «L'art de sculpter la pierre à
 l'époque gallo-romaine» avec
 Albert Matz, sculpteur à la
 Fondation de l'Œuvre
 Notre-Dame
[M. Archéologique]
 Durée: 1h
 Prix: entrée du musée

14H 30 → ATELIER-GÔTER 4 / 6 ANS

«Jouer des mots, des
 marques, des signes»
[MAMCS]
 Durée: 1h 30. Prix: 6,50 €

14H 30 → ATELIER DU REGARD 7 / 12 ANS

«Sigles, logos et Cie»
[MAMCS]
 Durée: 2h. Prix: 6,50 €

DIMANCHE 29

11H → VISITE COMMENTÉE

«Le Goût de la Nature...»
[M. Beaux-Arts]
 Durée: 1h 30
 Prix: entrée du musée

11H → VISITE COMMENTÉE

«Franck Scurti...»
[MAMCS]
 Durée: 1h
 Prix: entrée du musée

15H → MUSÉE EN FAMILLE

«Bonne fête maman !»
 Des regards qui se croisent:
 de la mère à l'enfant, du visiteur
 à l'œuvre, d'un photographe
 aux visiteurs...
 À partir de 4 ans,
 accompagnés d'adultes
[M. Œuvre Notre-Dame]
 Durée: 1h
 Prix: entrée du musée

JUN 2011

MERCREDI 1^{ER}

14H 30 → VISITE

UNE HEURE / UNE ŒUVRE
« Le rapport à la nature dans l'image du Moyen Âge »
En lien avec l'exposition
« Le Goût de la Nature... »
[M. Œuvre Notre-Dame]
Durée: 1h
Prix: entrée du musée

15H 30 → L'HEURE DU CONTE

« Contes de l'Inde »
À partir de 2 / 3 ans jusqu'à 11 / 12 ans
[Bibliothèque / M. Zoologique]
Durée: 30 mn. Prix: gratuit

JEUDI 2

19h → VISITE COMMENTÉE

« Franck Scurti... »
[MAMCS]
Durée: 1h
Prix: entrée du musée

VENDREDI 3

12H 30 → VISITE

UNE HEURE / UNE ŒUVRE
The Forty-Part Motet, 2004,
Janet Cardiff
[L'Aubette 1928]
Durée: 1h. Prix: gratuit

SAMEDI 4

11H → VISITE COMMENTÉE

EN ALLEMAND
« Strasbourg-Argentorate... »
[M. Archéologique]
Durée: 1h30
Prix: entrée du musée

14H 30 → ATELIER-GOÛTER 4 / 6 ANS

« Tous dehors »
Dans le cadre de l'exposition
« Le Goût de la Nature... »
[M. Beaux-Arts]
Durée: 1h30. Prix: 6,50€

14H 30 → ATELIER DU REGARD 7 / 12 ANS

« Nature, naturelle, naturellement »
Dans le cadre de l'exposition
« Le Goût de la Nature... »
[M. Beaux-Arts]
Durée: 2h. Prix: 6,50€

14H 30 → VISITE

LE TEMPS D'UNE RENCONTRE
Dans le cadre de l'exposition
« Ogres, brigands... »
Avec Dorothee de Monfreid,
auteur et illustrateur jeunesse
à l'École des loisirs
[M. Tomi Ungerer]
Durée: 1h.
Prix: entrée du musée

15H → VISITE COMMENTÉE
« Strasbourg-Argentorate... »
[M. Archéologique]
Durée: 1h30
Prix: entrée du musée

DIMANCHE 5

11H → VISITE

LE TEMPS D'UNE RENCONTRE
« Le jardin nourricier: cuisiner,
épicer, conserver au Moyen Âge »,
avec Christine Gerber-Ohresser,
botaniste
[M. Œuvre Notre-Dame]
Durée: 1h
Prix: gratuit (places limitées)

11H → VISITE COMMENTÉE

« Franck Scurti... »
[MAMCS]
Durée: 1h
Prix: entrée du musée

14H → RENCONTRE

« Art pour tous ? ! »
Des étudiants en art vous font
partager leurs coups de cœur,
accompagnés d'activités
impromptues, de jeux et de
discussions libres.
[M. Tomi Ungerer]
[MAMCS]
[M. Beaux-Arts]
Durée: 4h. Prix: gratuit

14H 30 → STAND

MUSÉES POINT DE DÉPART
Petits jeux gratuits disponibles
[Palais Rohan]
[MAMCS]
Durée: 3h. Prix: gratuit

15H → MUSÉE EN FAMILLE

« Promenade du dimanche :
tous au musée ! »
Paysages sonores à composer
dans le jardin de l'Œuvre
Notre-Dame
À partir de 6 ans,
accompagnés d'adultes
[M. Œuvre Notre-Dame]
Durée: 1h. Prix: gratuit

15H → VISITE

COUPS DE PROJECTEURS
« Le culte de Mercure dans le
camp légionnaire d'Argentorate »
[M. Archéologique]
Durée: 30 mn. Prix: gratuit

15H → VISITE

LECTURE DE TEXTES
De Francis Ponge par des
élèves comédiens du TNS
[MAMCS]
Durée: 30 mn. Prix: gratuit

15H 30 → VISITE

COUPS DE PROJECTEURS
« Le culte de Mithra dans le
vicus d'Argentorate
(Koenigshoffen)... »
[M. Archéologique]
Durée: 30 mn. Prix: gratuit

16H → VISITE

LE TEMPS D'UNE RENCONTRE
« Le jardin nourricier: cuisiner,
épicer, conserver au Moyen Âge »,
avec Christine Gerber-Ohresser,
botaniste
[M. Œuvre Notre-Dame]
Durée: 1h
Prix: gratuit (places limitées)

16H → VISITE

LECTURE DE TEXTES
De Francis Ponge par des
élèves comédiens du TNS
[MAMCS]
Durée: 30 mn. Prix: gratuit

MERCREDI 8

14H 30 → ATELIER-GOÛTER 4 / 6 ANS

« Tous dehors »
Dans le cadre de l'exposition
« Le Goût de la Nature... »
[M. Beaux-Arts]
Durée: 1h30. Prix: 6,50€

15H 30 → L'HEURE DU CONTE

« Et vogue le navire ! »
À partir de 2 / 3 ans jusqu'à
11 / 12 ans
[Bibliothèque / M. Zoologique]
Durée: 30 mn. Prix: gratuit

JEUDI 9

12H 30 → VISITE

UNE HEURE / UNE ŒUVRE
« Du décor au portrait: la place
de l'arbre dans le paysage »
Dans le cadre de l'exposition
« Le Goût de la Nature... »
[M. Beaux-Arts]
Durée: 1h
Prix: entrée du musée

19H → VISITE

LE TEMPS D'UNE RENCONTRE
« Franck Scurti... », avec
Jean-Matthieu Méon, maître de
conférences, Sciences de
l'information et de la commu-
nication, CREM, Université
Paul Verlaine, Metz
[MAMCS]
Durée: 1h
Prix: entrée du musée

VENDREDI 10

12H 30 → VISITE

UNE HEURE / UNE ŒUVRE
Souffle, 2004, Ann Loubert
[MAMCS]
Durée: 1h
Prix: entrée du musée

17H → VISITE

EXPO / VILLE
« Strasbourg au fil du temps »
Prolonger la visite de l'exposi-
tion « Strasbourg-Argentorate... »
par un parcours en ville
[M. Archéologique]
Durée: 2h
Prix: entrée du musée

SAMEDI 11

14H 30 → VISITE COMMENTÉE

EN ALLEMAND
« Le Goût de la Nature... »
[M. Beaux-Arts]
Durée: 1h
Prix: entrée du musée

14H 30 → ATELIER-GOÛTER 4 / 6 ANS

« Tous dehors »
 Dans le cadre de l'exposition
 « Le Goût de la Nature... »

[M. Beaux-Arts]
 Durée : 1h30. Prix : 6,50 €

14H 30 → ATELIER DU REGARD 7 / 12 ANS

« Nature, naturelle,
 naturellement »
 Dans le cadre de l'exposition
 « Le Goût de la Nature... »

[M. Beaux-Arts]
 Durée : 2h. Prix : 6,50 €

14H 30 → VISITE

LE TEMPS D'UNE RENCONTRE
 « Derrière les portes des
 armoires... serrures, ferrures,
 tiroirs secrets ? »
 Ouverture exceptionnelle de
 meubles avec un serrurier et
 Antoine Stroesser, restaurateur
 de meubles

[M. Œuvre Notre-Dame]
 Durée : 1h
 Prix : entrée du musée

DIMANCHE 12**11H → VISITE COMMENTÉE**

« Le Goût de la Nature... »
[M. des Beaux-Arts]
 Durée : 1h30

Prix : entrée du musée

11H → VISITE COMMENTÉE

« Franck Scurti... »

[MAMCS]
 Durée : 1h
 Prix : entrée du musée

15H → VISITE COMMENTÉE

« Ogres, brigands et compagnie »

[M. Tomi Ungerer]
 Durée : 1h

Prix : entrée du musée

15H → MUSÉE EN FAMILLE

« Promenade du dimanche :
 tous au musée ! », « Nature
 cachée au cochon de lait »
 À partir de 6 ans,
 accompagnés d'adultes

[M. Historique]
 Durée : 1h.
 Prix : entrée du musée

16H → VISITE

LECTURE DE TEXTES
 « Parcours littéraire »
 Sur le thème du paysage, avec
 Jean-Marc Eder et Blanche
 Giraud-Beauregardt

[M. Beaux-Arts]
 Durée : 1h
 Prix : gratuit

MERCREDI 15**14H 30 → ATELIER-GOÛTER 4 / 6 ANS**

« Tous dehors »
 Dans le cadre de l'exposition
 « Le Goût de la Nature... »

[M. Beaux-Arts]
 Durée : 1h30. Prix : 6,50 €

14H 30 → VISITE

UNE HEURE / UNE ŒUVRE
 « Du décor au portrait : la place
 de l'arbre dans le paysage »
 Dans le cadre de l'exposition
 « Le goût de la nature... »

[M. Beaux-Arts]
 Durée : 1h
 Prix : entrée du musée

15H 30 → L'HEURE DU CONTE

« La mer... »
 À partir de 2 / 3 ans jusqu'à
 11 / 12 ans
[Bibliothèque / M. Zoologique]
 Durée : 30 mn. Prix : gratuit

JEUDI 16**12H 30 → VISITE**

UNE HEURE / UNE ŒUVRE
 « La révolution impressionniste »
 Dans le cadre de l'exposition
 « Le Goût de la Nature... »

[M. Beaux-Arts]
 Durée : 1h
 Prix : entrée du musée

18H 30 → ATELIER ADULTES

« Souffle »
[MAMCS]
 Durée : 2h30. Prix : 7 €

19H → VISITE COMMENTÉE

« Franck Scurti... »
[MAMCS]
 Durée : 1h
 Prix : entrée du musée

VENDREDI 17**12H 30 → VISITE**

UNE HEURE / UNE ŒUVRE
Le Rouge, Gérard Fromanger

[MAMCS]
 Durée : 1h
 Prix : entrée du musée

SAMEDI 18**14H 30 → ATELIER-GOÛTER 4 / 6 ANS**

« Tous dehors »
 Dans le cadre de l'exposition
 « Le Goût de la Nature... »

[M. Beaux-Arts]
 Durée : 1h30. Prix : 6,50 €

14H 30 → ATELIER DU REGARD 7 / 12 ANS

« Nature, naturelle,
 naturellement »
 Dans le cadre de l'exposition
 « Le Goût de la Nature... »

[M. Beaux-Arts]
 Durée : 2h. Prix : 6,50 €

14H 30 → VISITE

LE TEMPS D'UNE RENCONTRE
 « L'histoire à travers les armes
 de l'Ancien Régime à la
 Révolution » avec Jean-Louis
 Antoni, Maison de la Manufacture
 d'armes de Klingenthal

[M. Historique]
 Durée : 1h
 Prix : entrée du musée

14H 30 → VISITE COMMENTÉE

EN ALLEMAND
 « Ogres, brigands, et compagnie »
[M. Tomi Ungerer]
 Durée : 1h
 Prix : entrée du musée

14H 30 → VISITE COMMENTÉE

« Strasbourg-Argentorate... »
[M. Archéologique]
 Durée : 1h30
 Prix : entrée du musée

DIMANCHE 19**11H → VISITE COMMENTÉE**

« Le Goût de la Nature... »
[M. Beaux-Arts]
 Durée : 1h30
 Prix : entrée du musée

11H → VISITE COMMENTÉE

« Franck Scurti... »
[MAMCS]
 Durée : 1h
 Prix : entrée du musée

15H → MUSÉE EN FAMILLE

« Sur les pas de Quintus, fils de
 légionnaire », avec Colette
 Uguen, conteuse
 À partir de 6 ans,
 accompagnés d'adultes
[M. Archéologique]
 Durée : 1h
 Prix : entrée du musée

MERCREDI 22**14H 30 → ATELIERS ADOS / ADULTES**

« Sur le paysage » avec Marie
 Saabach, illustratrice
 Dans le cadre de l'exposition
 « Le Goût de la Nature... »

[MAMCS]
 Durée : 3h
 Prix : 6,50 € (moins de 18 ans),
 7 € (adultes)

15H 30 → L'HEURE DU CONTE

« La mer... »
 À partir de 2 / 3 ans jusqu'à
 11 / 12 ans
[Bibliothèque / M. Zoologique]
 Durée : 30 mn. Prix : gratuit

JEUDI 23**12H 30 → VISITE**

UNE HEURE / UNE ŒUVRE
 « Crictor, Rufus et les fables
 chez Tomi Ungerer »
[M. Tomi Ungerer]

Durée : 1h
 Prix : entrée du musée

19H → VISITE COMMENTÉE

« Franck Scurti... »
[MAMCS]
 Durée : 1h
 Prix : entrée du musée

VENDREDI 24**12H 30 → VISITE**

UNE HEURE / UNE ŒUVRE
Coupe Dada, 1916,
 Sophie Taeuber-Arp
[MAMCS]
 Durée : 1h
 Prix : entrée du musée

17H → VISITE

EXPO / VILLE
« Strasbourg au fil du temps »
Prolonger la visite de l'exposition « Strasbourg-Argentorate... » par un parcours en ville
[M. Archéologique]
Durée: 2h
Prix: entrée du musée

SAMEDI 25

11H → VISITE COMMENTÉE

EN ALLEMAND
« Franck Scurti... »
[MAMCS]
Durée: 1h
Prix: entrée du musée

14H 30 → VISITE

LE TEMPS D'UNE RENCONTRE
Cycle inter-musées: « Sculpter la pierre de l'Antiquité au Moyen-Âge »
« L'Art de sculpter la pierre au Moyen-Âge » avec Vincent Cousquer, sculpteur à la Fondation de l'Œuvre Notre-Dame
[M. Œuvre Notre-Dame]
Durée: 1h
Prix: entrée du musée

DIMANCHE 26

11H → VISITE COMMENTÉE

« Le Goût de la Nature... »
[M. Beaux-Arts]
Durée: 1h 30
Prix: entrée du musée

11H → VISITE COMMENTÉE

« Franck Scurti... »
[MAMCS]
Durée: 1h
Prix: entrée du musée

15H → VISITE COMMENTÉE

« Ogres, brigands et compagnie »
[M. Tomi Ungerer]
Durée: 1h
Prix: entrée du musée

15H → MUSÉE EN FAMILLE

« Promenade du dimanche: tous au musée ! »
« Partons en Chine »
À partir de 6 ans, accompagnés d'adultes
[M. Arts décoratifs]
Durée: 1h
Prix: entrée du musée

MERCREDI 29

15H 30 → L'HEURE DU CONTE

« Coquillages et crustacés, sur plage ! »
À partir de 2 / 3 ans jusqu'à 11 / 12 ans
[Bibliothèque / M. Zoologique]
Durée: 30 mn. Prix: gratuit

JUILLET 2011

DIMANCHE 3

15H → VISITE

COUPS DE PROJECTEURS
« Deux siècles de paysages de 1767 à 1959: Hubert Robert, *Paysage, 1767* »
[M. Beaux-Arts]
Durée: 30 mn. Prix: gratuit

15h 30 → VISITE

COUPS DE PROJECTEURS
« Deux siècles de paysages de 1767 à 1959: Asger Jorn, *Détournement de paysage, 1959* »
[M. Beaux-Arts]
Durée: 30 mn. Prix: gratuit



Alfred Sisley, *Paysage avec maisons*, 1873, huile sur toile, Strasbourg, MAMCS. Photo: Musées de Strasbourg

INFORMATIONS PRATIQUES

HORAIRES

LE SAMEDI ET LE DIMANCHE

Tous les musées sont ouverts de 10h à 18h (sauf l'Aubette 1928)

EN SEMAINE

L'AUBETTE 1928

Du mercredi au samedi inclus de 14h à 18h

MUSÉES ALSACIEN, ARCHÉOLOGIQUE, DES ARTS DÉCORATIFS, DES BEAUX-ARTS, TOMI UNGERER ET ZOOLOGIQUE

Les lundi, mercredi, jeudi et vendredi de 12h à 18h
Fermés le mardi

MUSÉE D'ART MODERNE ET CONTEMPORAIN

Les mardi, mercredi et vendredi de 12h à 19h
Le jeudi de 12h à 21h
Fermé le lundi

MUSÉES DE L'ŒUVRE NOTRE-DAME, HISTORIQUE

Les mardi, mercredi, jeudi et vendredi de 12h à 18h
Fermés le lundi

BIBLIOTHÈQUE DES MUSÉES

Les mardi, mercredi, vendredi et samedi de 14h à 18h
Le jeudi de 14h à 21h
Fermée le lundi et dimanche

JOURS DE FERMETURE ANNUELS

Le 1^{er} janvier, le Vendredi Saint, le 1^{er} mai, les 1^{er} et 11 novembre, le 25 décembre

SE RENDRE DANS LES MUSÉES

[Palais Rohan] 15' 1'

Musée Archéologique ■

Musée des Beaux-Arts ■

Musée des Arts décoratifs ■

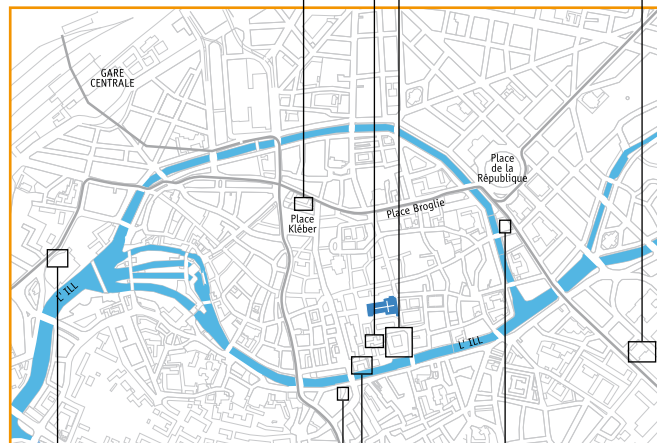
Galerie Heitz ■

2, pl. du Château

Musée de l'Œuvre Notre-Dame 15' 1' ■
3, pl. du Château

Musée Zoologique 30' 15' ■
29, bld. de la Victoire

L'Aubette 1928 10' 10' ■
Place Kléber



■ MAMCS 5' 15'

■ Bibliothèque des musées

■ Auditorium des musées
1, pl. Hans-Jean-Arp

■ Musée Tomi Ungerer 20' 10'
2, av. de la Marseillaise

■ Musée Historique 20' 5'
2, rue du
Vieux-Marché-aux-Poissons

■ Musée Alsacien 20' 5'
23-25, quai Saint-Nicolas

Temps de parcours à pied depuis la gare

Temps de parcours à pied depuis la Cathédrale

TARIFS

LE PREMIER DIMANCHE DE CHAQUE MOIS, L'ACCÈS AUX MUSÉES DE LA VILLE DE STRASBOURG EST ENTIÈREMENT gratuit

	TARIF	RÉDUIT*
L'AUBETTE 1928		gratuit
MUSÉE ALSACIEN	6€	3€
MUSÉE ARCHÉOLOGIQUE	6€	3€
MAMCS	7€	3,5€
MUSÉE ARTS DÉCORATIFS	6€	3€
MUSÉE DES BEAUX-ARTS	6€	3€
MUSÉE HISTORIQUE	6€	3€
MUSÉE ŒUVRE NOTRE-DAME	6€	3€
MUSÉE TOMI UNGERER	6€	3€
MUSÉE ZOOLOGIQUE	6€	3€
CABINET DES ESTAMPES ET DES DESSINS		gratuit (SUR RENDEZ-VOUS)
AUDITORIUM DES MUSÉES	PRIX VARIABLE SELON LES MANIFESTATIONS	
BIBLIOTHÈQUE DES MUSÉES		gratuit

INCLUS : le billet d'entrée du musée permet de visiter ses expositions temporaires
 * Sur présentation d'une pièce justificative les tarifs réduits sont accordés aux groupes de 25 personnes et plus, aux titulaires d'une carte de réduction SNCF famille nombreuse, aux étudiants jusqu'à 25 ans, aux personnes de 60 ans et plus, aux visiteurs accompagnés par un guide mandaté par l'office du tourisme de Strasbourg, aux titulaires d'un pass évasion, aux titulaires d'une carte internationale d'étudiant, ou de la carte-clé cezam jusqu'à 25 ans.

L'entrée aux musées est gratuite pour tous les moins de 18 ans, les détenteurs des cartes Culture, Atout voir et Édu Pass, pour les visiteurs handicapés, les étudiants en histoire de l'art et ÉSADS, les personnes en recherche d'emploi, les bénéficiaires de l'aide sociale, les membres de l'ICOM et les titulaires du Pass Musées.

PASSEPORT DES MUSÉES DU RHIN SUPÉRIEUR

Museums Pass Musées - 1 an, 190 musées

[accès à plus de 190 musées en Alsace, en Allemagne et en Suisse]

[www.passmusees.com]

L'accès aux collections permanentes et aux expositions temporaires des Musées de la Ville de Strasbourg est gratuite pour les adhérents du Pass Musées.

PASS DES MUSÉES DE LA VILLE DE STRASBOURG

1 jour plein : 10€ (réduit : 5€) ; 3 jours : 15€ (réduit : 10€).

Entrée dans les 3 musées du Palais Rohan : 12€ (réduit : 6€).



Philippe-Jacques de Loutherbourg (Strasbourg, 1740-Londres, 1812), *Paysage de la région des lacs de Lambris Lake*, Huile sur toile, Strasbourg, Musée des Beaux-Arts. Photo : M. Bertola





ACCESSIBILITÉ DES MUSÉES AUX VISITEURS EN SITUATION DE HANDICAP

Les Musées de la Ville de Strasbourg sont soucieux d'améliorer l'accueil de tous les visiteurs. Le tableau ci-dessous présente un état des lieux général de l'accessibilité aux visiteurs individuels se rendant dans les musées du réseau.

CONTACT [03 88 52 50 00]

Chargé des publics : Eric Ferron

eric.ferron@strasbourg.eu

				
L'AUBETTE 1928				
MUSÉE ALSACIEN				
MUSÉE ARCHÉOLOGIQUE				
MAMCS				
MUSÉE ARTS DÉCORATIFS				
MUSÉE DES BEAUX-ARTS				
MUSÉE HISTORIQUE				
MUSÉE ŒUVRE NOTRE-DAME				
MUSÉE TOMI UNGERER				
MUSÉE ZOOLOGIQUE				

■ label « Tourisme et Handicap »

■ non labellisé mais accessible et/ou outils d'aide à la visite adaptés

□ non accessible et/ou pas d'outils d'aide à la visite adaptés

Les musées non accessibles de manière spontanée font l'objet de visites adaptées annoncées dans ce programme.

NOUS TROUVER SUR LE NET

WWW.MUSEES.STRASBOURG.EU

Vous y retrouverez l'ensemble de nos expositions et de nos activités ainsi que toutes nos coordonnées pour nous contacter par email.

NOUS CONTACTER

POUR NOUS ÉCRIRE, UNE SEULE ADRESSE !

Musées de la Ville de Strasbourg
67076 Strasbourg cedex

NOUS CONTACTER PAR TÉLÉPHONE

L'AUBETTE 1928 [03 88 52 50 00]

MUSÉE ALSACIEN [03 88 52 50 00]

MUSÉE ARCHÉOLOGIQUE [03 88 52 50 00]

MUSÉE D'ART MODERNE ET CONTEMPORAIN [03 88 23 31 31]

BIBLIOTHÈQUE, AUDITORIUM [03 88 23 31 31]

LIBRAIRIE KLÉBER AU MAMCS [03 88 32 97 57]

ART CAFÉ, RESTAURANT [03 88 22 18 88]

MUSÉE DES ARTS DÉCORATIFS [03 88 52 50 00]

MUSÉE DES BEAUX-ARTS [03 88 52 50 00]

MUSÉE HISTORIQUE [03 88 52 50 00]

MUSÉE DE L'ŒUVRE NOTRE-DAME [03 88 52 50 00]

MUSÉE ZOOLOGIQUE [03 68 85 04 97]

CABINET DES ESTAMPES ET DES DESSINS [03 88 52 50 00]

MUSÉE TOMI UNGERER [03 69 06 37 27]

SERVICE ÉDUCATIF

■ pour le MAMCS de 14h à 17h [03 88 23 31 15]

■ pour le Musée Zoologique [03 68 85 04 89]

■ pour les autres musées de 14h à 17h [03 88 52 50 04]

■ réservation pour les groupes de 8h30 à 12h30 [03 88 88 50 50]

DIRECTION ET AUTRES SERVICES [03 88 52 50 00]



SOCIÉTÉ DES AMIS DES ARTS ET DES MUSÉES DE STRASBOURG

La Société des Amis des Arts et des Musées de Strasbourg, créée en 1832, a pour objectif de développer dans le public le goût de l'œuvre d'art et l'intérêt pour toutes disciplines artistiques, de soutenir la création artistique, de contribuer au développement et au rayonnement des musées. Être amis des arts et des musées et y adhérer c'est : accéder gratuitement dans les musées, être invité aux vernissages des expositions, bénéficier de visites guidées d'expositions par des guides qualifiés, assister à des conférences, participer à des voyages de découvertes culturelles en France comme à l'étranger, recevoir une information régulière sur nos activités.

BULLETIN D'ADHÉSION (À JOINDRE À VOTRE RÈGLEMENT) :

NOM / PRÉNOM

ADRESSE

TÉLÉPHONE

COURRIEL

MONTANT DES COTISATIONS ANNUELLES : MEMBRE TITULAIRE [35 €], LYCÉEN, ÉTUDIANT [8 €], COUPLE [50 €], MEMBRE BIENFAITEUR [DON MINIMUM DE 50 €].
LES COTISATIONS SONT PAYABLES PAR CHÈQUES À L'ORDRE DE LA SOCIÉTÉ DES AMIS DES ARTS ET DES MUSÉES DE STRASBOURG ET FONT L'OBJET DE REÇUS FISCAUX.

SIGNATURE

SOCIÉTÉ DES AMIS DES ARTS ET DES MUSÉES DE STRASBOURG

20 RUE DES SERRURIERS / 67000 STRASBOURG

TÉL. / FAX : 03 88 32 15 48 [DU LUNDI AU VENDREDI DE 14H À 18H]

WWW.AMISARTSETMUSEES-STRASBOURG.ORG

SAAMS@LIBERTYSURF.FR



LES AMIS DU MUSÉE D'ART MODERNE ET CONTEMPORAIN DE STRASBOURG (AMAMCS)

Ils ont pour objet de promouvoir le Musée d'Art moderne et contemporain de Strasbourg ainsi que de soutenir ses activités et de contribuer à son rayonnement, notamment par l'enrichissement de ses collections. En adhérant aux Amis du Musée d'Art moderne et contemporain de Strasbourg, vous apporterez votre soutien au musée. Vous bénéficierez en outre d'avantages réservés aux membres de l'association (invitations aux vernissages et visites commentées des expositions, voyages, éditions d'œuvres etc.)

BULLETIN D'ADHÉSION (À JOINDRE À VOTRE RÈGLEMENT) :

NOM / PRÉNOM

ADRESSE

TÉLÉPHONE

COURRIEL

MONTANT DES COTISATIONS ANNUELLES : MEMBRE ADHÉRENT [30 €],
MEMBRE ADHÉRENT (ADHÉSION DOUBLE 2 PERSONNES POUR UNE MÊME ADRESSE) [50 €],
SCOLAIRE / ÉTUDIANT [7 €], MEMBRE BIENFAITEUR [80 €].
LES COTISATIONS SONT PAYABLES PAR CHÈQUE À L'ORDRE DE L'AMAMCS.

SIGNATURE

LES AMIS DU MUSÉE D'ART MODERNE ET CONTEMPORAIN DE STRASBOURG (AMAMCS)

1, PLACE HANS-JEAN-ARP / 67000 STRASBOURG

TÉL. / FAX : 03 88 67 84 58

WWW.AMAMCS.NET



Tomí Ungerer, sans titre, dessin pour *Émile*, 1958,
Encre de Chine, lavis d'encre sépia et d'encre verte sur papier blanc
Collection Musée Tomí Ungerer-Centre international de l'illustration, Strasbourg
Photo : Musées de la Ville de Strasbourg / M. Bertola

Brochure avril / mai / juin 2011
Direction : Joëlle Pijaudier-Cabot
Service Communication :
Julie Barth, Cathy Letard et
Aline Martin
Conception graphique :
Rebeka Aginako
Imp. int. C.U.S. - mars 2011