

septembre 2023 —
juin 2024

Actions éducatives

MUSÉES DE LA VILLE DE STRASBOURG





**Présentation
du programme des
actions éducatives
2023/2024
(Tous niveaux)**

**Mercredi 20 septembre
2023 à 16h
à l'Auditorium
des Musées
(au MAMCS)**

Édito ◦ p. 3

Visite au musée. Mode d'emploi ◦ p. 2-3

Musées de la Ville de Strasbourg ◦ p. 6

Calendrier des expositions ◦ p. 6

de 3 à 5 ans ◦ p. 11

de 6 à 8 ans ◦ p. 16

de 9 à 10 ans ◦ p. 20

de 11 à 14 ans ◦ p. 26

de 15 à 20 ans et plus ◦ p. 32

Le département éducatif et culturel ◦ p. 38

Contacts ◦ p. 39



ÉDITO

Cher-es enseignant-es, cher-es responsables de groupes, cher-es amateur-trices de musées,

Dans les Musées de la Ville de Strasbourg, la saison 2023-2024 est riche en surprises, nouvelles expositions temporaires ou accrochages remaniés des collections permanentes, en valorisation d'acquisitions ou de restaurations d'œuvres majeures et en rendez-vous et temps forts marquants l'année. Chaque enseignant-e ou responsable de groupe peut choisir des visites (générales ou thématiques) accueillies par un-e médiateur-riche ou mener sa propre visite en autonomie à l'aide des ressources pédagogiques à télécharger sur le site des musées ou à emprunter sur place (comme par exemple le kit « L'art face à la violence » ou le MOOC « L'animal, les musées et moi ! »). Pour le Musée Zoologique, toujours fermé pour rénovation, en attendant sa réouverture en 2025, des animations pédagogiques à partir de malles et spécimens peuvent se faire directement dans votre structure.

L'année 2023, le dispositif national **Pass Culture** prend de l'ampleur et s'étend des classes de 6^e jusqu'à la Terminale. Ainsi, les enseignant-es d'un établissement du secondaire peuvent financer la visite au musée via ce dispositif. La demande de réservation de ces visites se fait dans un premier temps par le formulaire en ligne du département éducatif et culturel sur le site des musées : www.musees.strasbourg.eu. Vous recevez ensuite une confirmation de votre réservation que vous pourrez retrouver sur la plateforme **Adage** pour validation par le chef d'établissement.

En 2023-2024, les Musées s'associent au dispositif « **Levez les yeux !** », la veille des Journées européennes du Patrimoine et du Matrimoine, afin de permettre aux élèves accompagnés de leurs enseignant-es de partir à la découverte de l'architecture des musées et de leurs collections.

Les Musées de Strasbourg accompagnent également les classes qui participent au « **Printemps de l'écriture** » et proposent des parcours déclencheurs d'écriture autour du thème « **Demain** ».

Enfin, pour « **La classe, l'œuvre** », les Musées travaillent en étroite collaboration avec les enseignant-es autour d'un projet qui peut être présenté lors de la Nuit européenne des musées (le samedi 18 mai 2024) durant laquelle les élèves présentent la médiation de l'œuvre étudiée et leurs propres productions au public.

Nous vous souhaitons de belles et enrichissantes visites dans les Musées de la Ville de Strasbourg !

Hélène Fourneau
Responsable du département éducatif et culturel des Musées



1

S'INFORMER

- Sur le site des musées : www.musees.strasbourg.eu
- Au Palais Rohan et au MAMCS, sur rendez-vous
- Présentation de la saison 2023 / 24 à l'auditorium des musées le 20 septembre à 16h. Inscription souhaitée par courriel : musees.educatif@strasbourg.eu

2

CHOISIR SA VISITE

- Choisir un musée ou une exposition
Besoin d'un avis ? Voir page 39 (Contacts / Chargés-es de médiation et de projets culturels), pour savoir à qui vous pouvez vous adresser.
- En autonomie
Vous encadrez votre groupe. Vous venez pendant les heures d'ouverture au public.
- En visite accueillie avec un-e médiateur-trice culturel-le
Vous choisissez votre visite par âge et par musée dans le *Programme* des actions éducatives. Merci de ne pas fusionner deux classes sur une visite, même si l'effectif de la classe est réduit. Durée de la visite, sauf mention particulière : 1h30. Tarif groupe jusqu'à 12 personnes : 15 €/ groupe
13 personnes et + : 20 €/ Gratuité pour les REP.

3

PRÉPARER SA VISITE

- Fiches descriptives des visites sur le **site des musées**.

4

RÉSERVER SA VISITE AUTONOME OU ACCUEILLIE

Indispensable, au moins
20 jours à l'avance !

Pour les 2^e et 3^e trimestres
à partir du 1^{er} décembre

- Via le formulaire en ligne demarches.strasbourg.eu/culture-loisirs/musees-reservation-groupe
- Par téléphone : 03 68 98 51 54, du lundi au vendredi de 8h30 à 12h30
- Vous recevrez une confirmation avec votre numéro de réservation, à présenter le jour de votre visite.



- Le paiement se fera en différé sur facture émise par la Régie des musées et envoyée à votre établissement. Pour les collèges et lycées, merci de bien vouloir apporter un bon de commande indispensable pour la gestion de votre dossier. Le paiement pour les visites pass Culture se fait via ADAGE.
Contacts : laurence.stehly@strasbourg.eu et charline.adam@strasbourg.eu

5

VEILLER AUX CONSIGNES

- Comme encadrant-e du groupe, vous êtes garant-e du respect des œuvres et des autres visiteur-euses.
- Seul l'usage du crayon à papier est autorisé dans les salles.
- Les photos avec flash ne sont pas autorisées.

ATTENTION PLAN VIGIPIRATE !

Les contrôles sont renforcés dans les musées conformément aux directives nationales. L'accès aux musées se fera après contrôle des petits bagages, même pour les groupes. Les valises et sacs de grande contenance sont interdits. Demandez aux participant-es de venir avec le strict minimum.

6

APPROFONDIR SA VISITE

- Dossiers, valises pédagogiques, catalogues en prêt au Département éducatif et culturel.
- Documentation et photothèque des musées (Au Pôle d'étude et de conservation - Union Sociale) barbara.gatineau@strasbourg.eu
- Bibliothèque des musées (au MAMCS) Catalogue sur le site des musées franck.knoery@strasbourg.eu
- Portail des collections collections.musees.strasbourg.eu

!

ANNULATION

Il est impératif de prévenir le Département éducatif et culturel 48h à l'avance en mettant comme objet de votre mail « ANNULATION » : musees.educatif@strasbourg.eu
Merci de penser à toutes les personnes qui ont préparé votre venue.

ÉDU'PASS MUSÉES DE STRASBOURG

Ne pas confondre avec le « Pass Éducation » des musées et monuments nationaux !
Avec la carte édu'pass (7,50€ aux caisses des musées, sur présentation d'une pièce justificative d'exercice) : **gratuité dans les collections et les expositions pour toute personne occupant une fonction d'éducation, d'encadrement ou d'animation de l'Académie de Strasbourg.** Valable de septembre à septembre.

LES MUSÉES DE LA VILLE DE STRASBOURG

Réseau de musées labellisés
«Musées de France»,
sous une direction commune

Pour chaque musée,
un-e médiateur-trice relais,
spécialiste des collections
concernées, est à votre
disposition pour voir avec vous
comment adapter les visites à
vos besoins ou construire un
projet spécifique. N'hésitez pas
à les contacter.

Les musées sont ouverts en
semaine de 10h à 13h et
de 14h à 18h, les samedis et
dimanches de 10h à 18h.
Les groupes en visites
accueillies ont accès aux
musées à partir de 9h.

MUSÉE ALSACIEN

23-25, quai Saint-Nicolas
Fermé le mardi
Musée de société et
d'ethnographie régionale,
il occupe trois anciennes
demeures pleines de charme
et présente des reconstitutions
d'intérieurs ainsi que quantité
d'objets, témoins de la vie en
Alsace au XVIII^e et au XIX^e siècles.
adrien.fernique@strasbourg.eu

MUSÉE ARCHÉOLOGIQUE

Palais Rohan/2, place du Château
Fermé le mardi
Ses collections s'étendent de la
Préhistoire (600 000 avant J.-C.)
à l'aube du Moyen Âge (800
après J.-C.).
julien.cauchon@strasbourg.eu

MUSÉE D'ART MODERNE ET CONTEMPORAIN

1, place Hans-Jean-Arp
Fermé le lundi
Les collections sont présentées
dans un accrochage thématique
«Joyeuses frictions. Collection au
présent» mettant en regard l'art
moderne (Arp, Monet, Kandinsky,
Niki de Saint Phalle...), l'art
contemporain (Lavier, Séchas...).
Elles sont complétées par
une politique dynamique
d'expositions temporaires.
martine.debaene@strasbourg.eu
flore.pointron@strasbourg.eu

BIBLIOTHÈQUE DES MUSÉES

Au MAMCS
Fermé le dimanche et le lundi
Ouvverte à tous, la Bibliothèque
donne accès à une riche
documentation en arts visuels et
en histoire culturelle couvrant une
période allant du Moyen Âge à
l'époque contemporaine.
franck.knoery@strasbourg.eu
Réservez la salle de lecture
Étudiant·es, enseignantes,
professionnel·s de l'art et du
livre, vous pouvez réserver la salle
pour un travail dialogué à plusieurs
avec la possibilité de bénéficier
des services de conseil et de
communication de documents.
Sur réservation, les matinées du
mardi au samedi. Groupes jusqu'à
10 personnes. Durée: 3h.
Contact: valerie.dufeutrelle@
strasbourg.eu

MUSÉE DES ARTS DÉCORATIFS

Palais Rohan/2, place du Château
Fermé le mardi
Le musée, installé dans les
Grands appartements et
les communs du palais Rohan,
rappelle l'histoire et la vie de
cet ancien palais épiscopal et
royal au XVIII^e siècle et présente
également l'évolution des arts
appliqués strasbourgeois de 1681
à 1870 (céramique Hannong,
mobilier, orfèvrerie, horlogerie).
anna.hihn@strasbourg.eu

MUSÉE DES BEAUX-ARTS

Palais Rohan/2, place du Château
Fermé le mardi
Le musée présente un
panorama de l'histoire de la
peinture en Europe, des Primitifs
italiens et flamands à 1870.
Giotto, Botticelli, Raphaël,
Véronèse, Le Greco, Rubens,
Canaletto, Corot et Courbet y
sont notamment présentés.
aude-marie.fritz@strasbourg.eu

GALERIE HEITZ

Palais Rohan/2, place du Château
Fermé le mardi
La galerie accueille
exclusivement des expositions
temporaires. En 2023-2024,
une exposition sera présentée
«La constellation Gustave Doré.
Une traversée dans l'édition
illustrée au XIX^e siècle».
martine.debaene@strasbourg.eu

MUSÉE HISTORIQUE DE LA VILLE DE STRASBOURG

2, rue du Vieux-Marché-aux-
Poissons
Fermé le lundi
Maquettes, peintures, arts
graphiques, armes, uniformes
militaires, objets de la vie
quotidienne retracent l'histoire
de Strasbourg, du Moyen Âge
à 1949. Une salle, spécialement
aménagée, accueille le plan-
relief de 1727 qui représente la
ville et sa campagne au 1/600^e.
isabelle.bulle@strasbourg.eu

MUSÉE DE L'ŒUVRE NOTRE-DAME. ARTS DU MOYEN ÂGE ET DE LA RENAISSANCE

3, place du Château
Fermé le lundi
La statue de la cathédrale
de Strasbourg, des peintures
(C. Witz, H. Baldung Grien,
S. Stoskopff), des sculptures
(Nicolas de Leyde), des vitraux, de
l'orfèvrerie, du mobilier ainsi qu'un
jardin gothique constituent
les collections de ce musée
d'ambiance. Il conserve aussi
et présente par roulement des
dessins d'architecture médiévaux
de la cathédrale.
stephanie.baunet@strasbourg.eu

MUSÉE TOMI UNGERER – CENTRE INTERNATIONAL DE L'ILLUSTRATION

Villa Greiner
2, avenue de la Marseillaise
Fermé le lundi
Il abrite un fonds de
14 000 dessins donnés par
Tomi Ungerer à sa ville natale.
300 œuvres originales sont
présentées par rotation dans un
parcours thématique: dessins
de livres pour enfants, dessins
satiriques et publicitaires,
œuvres érotiques... Le musée
est enrichi par une collection de
plus de 2 000 illustrations des
XX^e et XXI^e siècles et propose
régulièrement des expositions
thématiques ou monographiques
d'artistes internationaux autour
de l'illustration contemporaine.
martine.debaene@strasbourg.eu

MUSÉE ZOOLOGIQUE

29, boulevard de la Victoire
Fermé pour rénovation
Le musée est fermé pour
rénovation, sa réouverture est
prévue pour 2025. Toutefois,
les collections sont toujours
disponibles en prêt pour des
projets pédagogiques. De la
maternelle au lycée, pour stimuler
l'imaginaire ou appuyer un
cours, les spécimens du musée
peuvent être empruntés dans le
cadre de vos enseignements ou
de vos actions. Par ailleurs, des
ateliers éducatifs sont proposés
en «hors les murs». Il peut être
envisagé de co-construire des

interventions spécifiques en
lien avec certaines thématiques
abordées dans les futurs espaces
du musée (écosystèmes du Rhin,
biodiversité des océans, abeilles
et moustiques...).
joanne.hughes@strasbourg.eu

AUBETTE 1928

Place Kléber
Ouvret du mercredi au samedi
de 14h à 18h
Les salons classés de l'Aubette
1928 présentent des décors
abstraites, géométriques et colorés
réalisés par les artistes d'avant-
garde Theo van Doesburg, Jean
Arp et Sophie Tæuber-Arp à la fin
des années 1920.
flore.pointron@strasbourg.eu

PÔLE D'ÉTUDE ET DE CONSERVATION – UNION SOCIALE

14, rue du Port du Rhin
Ouvret aux groupes sur réservation
L'Union Sociale abrite le Pôle
d'Étude et de Conservation,
ainsi que les ateliers techniques
des Musées de la Ville de
Strasbourg. Pour découvrir
les collections autrement et
«entrer» dans les musées par
une autre porte, l'Union Sociale
donne à voir au public une
vitrine témoin et des vitrines
d'exposition. Un nouvel espace
de médiation, le Trait d'Union,
vous accueille pour découvrir ce
site et ses fonctions.
alice.burg@strasbourg.eu

CHEMINS DE FER P.L.M.



CALENDRIER DES EXPOSITIONS

De septembre 2023
à juin 2024

Attention, ce calendrier est prévisionnel, il est susceptible de subir des modifications en cours d'année. Des informations complémentaires seront disponibles sur le site des musées.

EXPÉRIMAMCS # 3, DANS LES RÊVES D'ALICE

MAMCS
Jusqu'au 26.11.2023

CATHERINE MEURISSE. UNE PLACE À SOI

Musée Tomi Ungerer –
Centre international de
l'illustration
Jusqu'au 08.10.2023



CHARLES FRÉGER. SOUVENIR D'ALSACE

Musée Alsacien
Jusqu'au 01.04.2024

UN DINGHOF À SCHILTIGHEIM. L'ARCHÉOLOGIE À TOUS LES ÉTAGES

Musée Archéologique
15.09.2023 – 24.06.2024

AUX TEMPS DU SIDA. ŒUVRES, RÉCITS ET ENTRELAÇOS

MAMCS
06.10.2023 – 04.02.2024

ANNA HAIFISCH

Musée Tomi Ungerer – Centre
international de l'illustration
20.10.2023 – 07.04.2024

STRASBOURG 1560-1600. LE RENOUVEAU DES ARTS

Musée de l'Œuvre Notre-Dame
02.02.2024 – 19.05.2024

LA CONSTELLATION GUSTAVE DORÉ. UNE TRAVERSÉE DANS L'ÉDITION ILLUSTRÉE AU XIX^E SIÈCLE

Galerie Heitz
25.04.2024 – 15.07.2024



JULIE DOUCET

Musée Tomi Ungerer – Centre
international de l'illustration
26.04.2024 – 21.07.2024





DE 3 À 5 ANS NIVEAU: Maternelle

Fiches descriptives des visites:
www.musees.strasbourg.eu
Les visites sont menées par un-e médiateur-trice, sauf celles sous la rubrique «visites en autonomie».

📌 Préparation indispensable
(documents à télécharger avant la visite)

Tarifs des visites:
Autonomes (groupe scolaire): gratuit
Accueillies: groupe jusqu'à 12 personnes: 15 €/ groupe; 13 personnes et +: 20 €
Durée des visites:
1h30 (sauf mention particulière)

VISITES EN AUTONOMIE

Le Département éducatif et culturel a conçu un accueil pour les groupes d'enfants de 3, 4 et 5 ans au musée. L'objectif est d'accompagner les responsables de groupes pour l'élaboration de visites, leur permettant ainsi de venir au musée en autonomie. Réservations sur le site des musées via le formulaire en ligne et par téléphone.

AU MUSÉE D'ART MODERNE ET CONTEMPORAIN

📌 FORMES ARPIENNES visites en autonomie

Créneaux de visite:
mardi matin à partir de 9h,
du mercredi au vendredi
à partir de 10h

Jouer avec des associations de formes et de mots, se transformer en sculptures vivantes autour des œuvres de Jean Arp et découvrir son « langage-objet ».

Contact:
martine.debaene@strasbourg.eu

EXPÉRIMAMCS #3, DANS LES RÊVES D'ALICE Jusqu'au 26.11.23

visites en autonomie

Créneaux de visite: mardi matin
à partir de 9h, du mercredi au
vendredi à partir de 10h

Un espace illustré par Amandine Laprun autour de l'histoire d'*Alice au pays des merveilles*, conçu pour tous avec des manipulations faciles.

AU MUSÉE DES BEAUX-ARTS

📌 MYTHE ET TABLEAU

visites en autonomie

Uniquement le matin
Une histoire à découvrir avant de retrouver le tableau au musée et de le vivre avec ses cinq sens.

Contact:
aude-marie.fritz@strasbourg.eu

À L'AUBETTE 1928

📌 CORPS, COULEUR, ESPACE visites en autonomie

Uniquement mercredi, jeudi et
vendredi matin

Un site multicolore à découvrir
à partir de jeux corporels.

Contact: flore.pointron@strasbourg.eu



AU MUSÉE ALSACIEN

HOPSASSA!

Durée 1h
Possible également en alsacien
Une initiation tout en douceur
aux collections du musée et
à la culture orale d'Alsace:
petites histoires, comptines et
chansons traditionnelles.

UN CONTE AU MUSÉE ALSACIEN

À partir de 4 ans
Uniquement à 9h
Durée 1h
«Un gâteau pour
Käthel» / Proposé aussi en
bilingue alsacien-français:
E Kueche fers Käthel.
Pénétrer, à la suite des chats
et des souris, dans un intérieur
alsacien d'autrefois et aller
à la rencontre des objets
du quotidien.

AU MUSÉE ARCHÉOLOGIQUE

MAMAN COCHON PRÉPARE DES GALETTES

Durée 1h
Suivre, en images et en objets,
la fabrication des galettes, des
semailles à la dégustation!
Une histoire inspirée de
l'album *La Petite Poule rousse*
transposée au Néolithique.

LES CONTES AU MUSÉE ARCHÉOLOGIQUE

À partir de 5 ans
Période à choisir au moment de
la réservation: «Néolithique»,
«Celtique», «Gallo-romaine» ou
«Mérovingienne».
Entrer dans la vie quotidienne
d'un enfant et toucher des
objets archéologiques de
son époque.

AU MUSÉE DES ARTS DÉCORATIFS

POPPIE

Durée 45 min.
Une princesse a visité le palais
il y a bien longtemps... Elle y
a oublié une marionnette qui
s'anime et raconte son histoire.

UN CONTE AU PALAIS

À partir de 4 ans
Durée 1h
Suivre deux enfants à la
découverte du palais du prince
Armand-Gaston de Rohan-
Soubise. Ce matin-là, c'est
l'agitation au palais, le roi va
bientôt arriver. Vite! Il faut tout
préparer!

LES PETITS PLATS DANS LES GRANDS

À partir de 5 ans
Écouter des histoires de repas
de fête, admirer la collection
de faïences, jouer à dresser la
table comme au XVIII^e siècle et
«faire la différence» entre hier
et aujourd'hui.

AU MUSÉE D'ART MODERNE ET CONTEMPORAIN

RÊVER LES YEUX OUVERTS

À partir de 5 ans
Uniquement le matin
Durée 1h
Parcours «en coussin»
pour rêver en poésie et en
musique devant les œuvres
de la collection.

AU MUSÉE DES BEAUX-ARTS

1,2,3, COULEURS

À partir de 4 ans
Bleu, rouge, vert, jaune...
Croquis colorés et discussions
pour apprécier les couleurs et
en percer les mystères.

AU MUSÉE HISTORIQUE

LA VILLE AUX TROIS CLEFS

À partir de 5 ans
Uniquement le matin
Jeux de rôles pour gagner trois
clefs qui ouvrent les portes du
plan-relief.

AU MUSÉE DE L'ŒUVRE NOTRE-DAME

BESTIAIRE FABULEUX

À partir de 5 ans
Observer puis croquer les
monstres de pierre et de verre.

AU MUSÉE TOMI UNGERER

TOMINO

À partir de 4 ans
Durée 1h
Composer les pièces d'un
domino en mêlant des
images de Tomi aux dessins
des enfants.

ÉCOUTER AVEC LES YEUX

À partir de 5 ans
Durée 1h
Un kamishibai pour plonger
dans la vie de Tomi racontée
en images et dans une visite-
parcours proposée selon
l'accrochage.

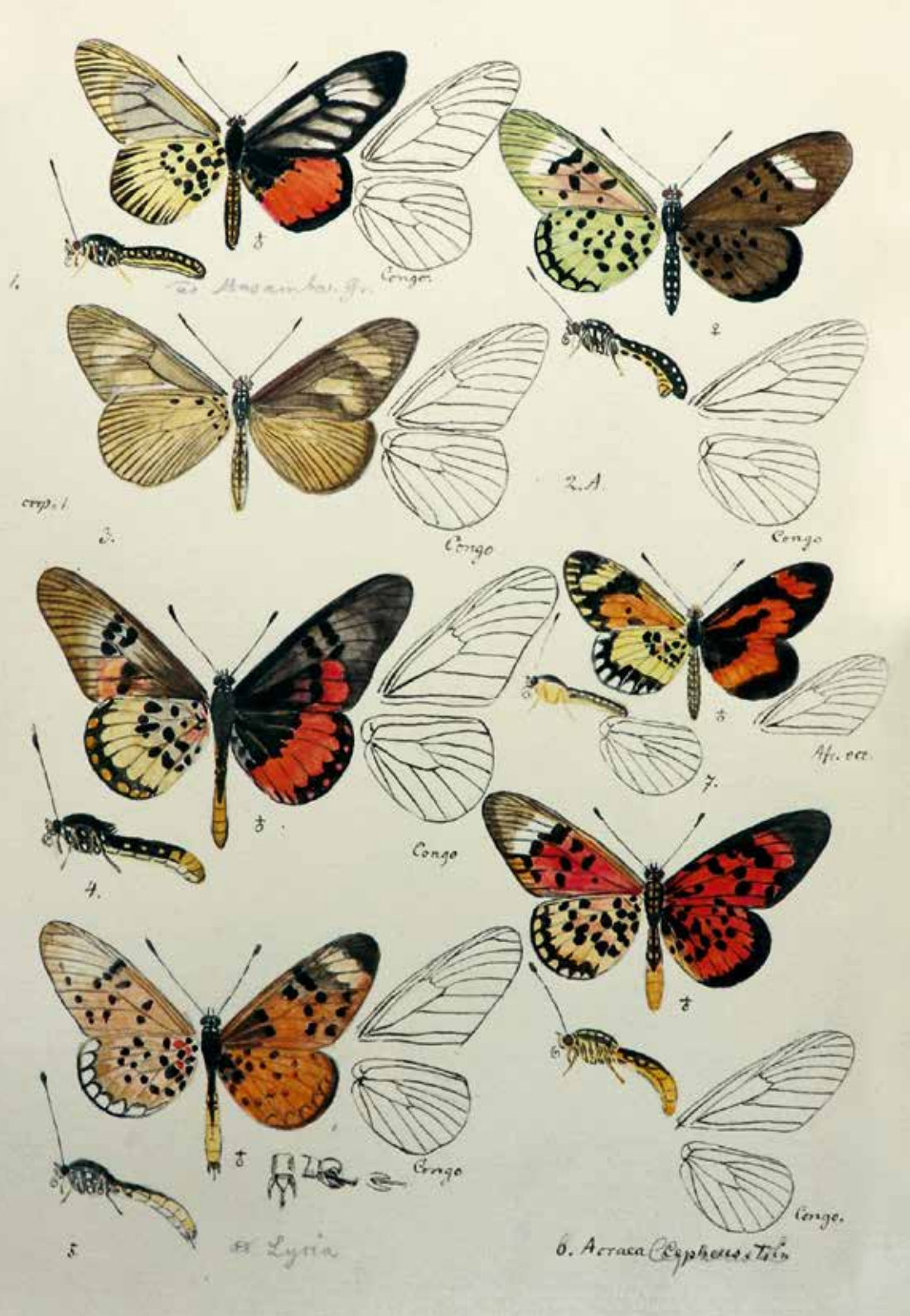
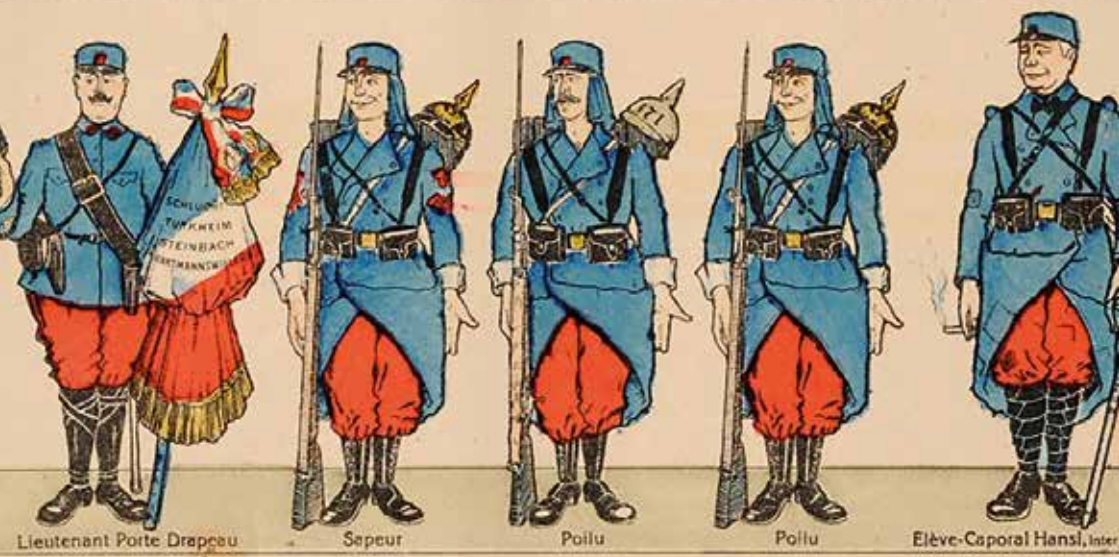
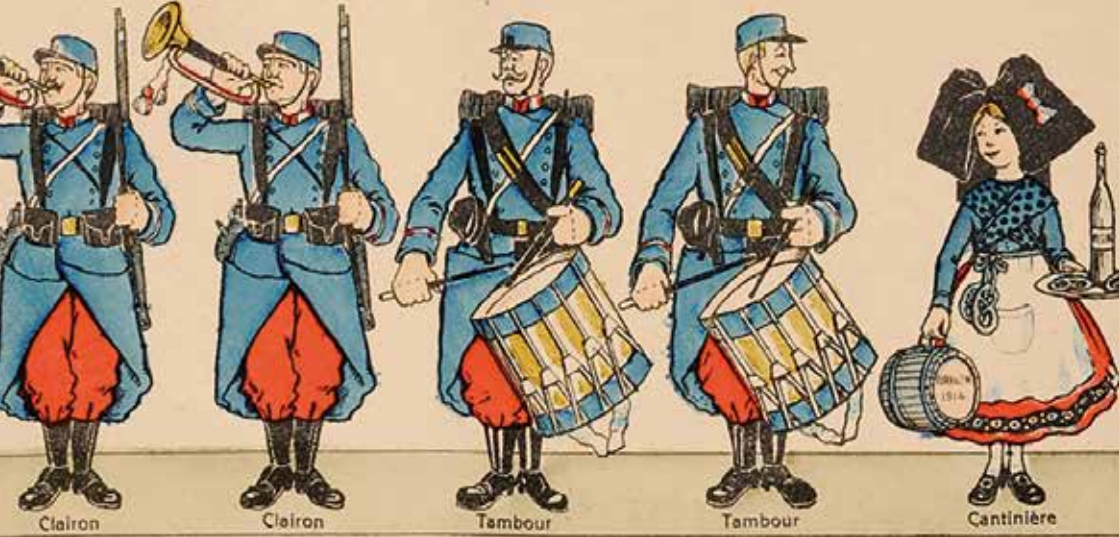
MUSÉE ZOOLOGIQUE

Le Musée Zoologique est fermé
mais les médiateur-trices se
déplacent au sein de votre
établissement à Strasbourg!

PLUMES, POILS, ÉCAILLES

Durée 1h
À partir d'un conte et de sacs
mystérieux, découvrir, trier
et reconnaître les animaux à
plumes, à poils et à écailles.
Il se peut même que ces
derniers s'invitent à l'école...





DE 6 À 8 ANS NIVEAU: CP à CE2

Fiches descriptives des visites:
www.musees.strasbourg.eu

Les visites sont menées par un-e médiateur-trice, sauf celles sous la rubrique «visites en autonomie».

📄 Préparation indispensable
(documents à télécharger avant la visite)

Tarifs des visites:

Autonomes (groupe scolaire): gratuit
Accueillies: groupe jusqu'à 12 personnes:
15 €/ groupe; 13 personnes et +: 20 €
Gratuité pour les REP

Durée des visites:

1h30 (sauf mention particulière)

AU MUSÉE ALSACIEN

HABITER, MANGER, S'HABILLER, DORMIR

Proposé aussi en bilingue alsacien-français: *Wohne, asse, sich anzije, schlofe* et en allemand: *Wohnen, essen, sich anziehen, schlafen*.

La vie quotidienne dans l'Alsace d'hier – aux XVIII^e et XIX^e siècles – à aujourd'hui...

UN CONTE AU MUSÉE ALSACIEN

Uniquement à 9h

«Un gâteau pour Käthel»/ Proposé aussi en bilingue alsacien-français: *E Kueche fers Käthel*.

Pénétrer, à la suite de trois ingénieux petits chats et de malicieuses souris, dans un intérieur alsacien d'autrefois et aller à la rencontre des objets du quotidien.

CONTES ET TRADITIONS DE NOËL

27.11.2023 - 22.12.2023

Uniquement le matin
Proposé aussi en bilingue alsacien-français: *Wihnachtsmarle*.

Parcours dans le musée à la découverte des traditions de Noël en Alsace.

QUAND ŒUFS ET LAPINS JOUENT À CACHE-CACHE

13.03.2024 - 28.03.2024

Proposé aussi en bilingue alsacien-français: *Wänn Haasle ùn Eier Versteckles spiele*.

Parcours conté sur les traditions de Pâques en Alsace.

AU MUSÉE ARCHÉOLOGIQUE

Autour de l'exposition

«Un Dinghof à Schiltigheim»
15.09.2023 - 24.06.2024

DINGHOF, DU SOL AU PLAFOND

À partir de 8 ans

De la préhistoire au Moyen Âge: découverte d'un site à la longue occupation.

Autour des collections

MAMAN COCHON PRÉPARE DES GAULETTES

Uniquement pour les 6 ans

Suivre, en images et en objets, la fabrication des galettes, des semailles à la dégustation!

Une histoire inspirée de l'album *La Petite Poule rousse* transposée au Néolithique. La visite se poursuit par une évocation de la vie quotidienne des hommes du Néolithique.

COMNISCA, LE MYSTÉRIEUX CAVALIER DE KOENIGSHOFFEN

À partir de 8 ans

Comnisca a le pouvoir de sortir de sa tombe certains soirs et il raconte sa vie, brève mais mouvementée! Un parcours conté pour découvrir la vie quotidienne à l'époque romaine.

LES CONTES AU MUSÉE ARCHÉOLOGIQUE

Période à choisir au moment de la réservation: «Néolithique», «Celtique», «Gallo-romaine» ou «Mérovingienne».

Entrer dans la vie quotidienne d'un enfant et toucher des

objets archéologiques de son époque.

UNE JOURNÉE DE QUINTUS SERTORIUS

À partir de 8 ans

Quintus se souvient de sa vie de légionnaire dans le camp de Strasbourg-*Argentorate*. Aidons-le à retrouver son équipement militaire, les jeux qu'il affectionnait et les personnes qu'il fréquentait.

AU MUSÉE DES ARTS DÉCORATIFS

UN CONTE AU PALAIS

Durée 1h

Suivre deux enfants à la découverte du palais du prince Armand-Gaston de Rohan-Soubise. Ce matin-là, c'est l'agitation au palais, le roi va bientôt arriver. Vite! Il faut tout préparer!

LES PETITS PLATS DANS LES GRANDS

Écouter des histoires de repas de fête, admirer la collection de faïences, jouer à dresser la table comme au XVIII^e siècle et «faire la différence» entre hier et aujourd'hui.

TIC-TAC

Durée 1h

S'interroger sur le temps qui passe et sa mesure à travers un conte dans la salle d'horlogerie du musée.

DE 6 À 8 ANS NIVEAU: CP à CE2

CROQUER LA NATURE AU MUSÉE

Parcours faune: découvrir le palais autrement en recherchant et dessinant les animaux réels ou imaginaires du musée.

AU MUSÉE D'ART MODERNE ET CONTEMPORAIN

BIENVENUE AU MUSÉE

Visite du musée carnet de croquis en main pour découvrir son architecture et ses œuvres.

RÊVER LES YEUX OUVERTS

Jusqu'à 7 ans

Uniquement le matin

Durée 1h

Parcours «en coussin» pour rêver en poésie et en musique devant les œuvres de la collection.

LES OPPOSÉS S'ASSEMBLENT

À partir de 7 ans

Une visite «j'aime ou j'aime pas» avec atelier devant les œuvres modernes et contemporaines.

📄 ABSTRA-QUOI?

visites en autonomie

À partir de 8 ans

À partir de Kandinsky et des artistes abstraits, s'amuser avec les points, les lignes, les formes et les couleurs pour créer de nouveaux espaces picturaux.

📄 FORMES ARPIENNES

visites en autonomie

Jouer avec le langage objet, se transformer en sculptures qui poussent autour des œuvres de Jean Arp... Contact: martine.debaene@strasbourg.eu

AU MUSÉE DES BEAUX-ARTS DES TABLEAUX ET DES HISTOIRES

Parcours autour de quelques tableaux à sujets bibliques et mythologiques.

JE SUIS DE CHARMANTE HUMEUR!

Les émotions jouent des tours.

Visage souriant, poing serré, larme à l'œil, joues rouges... quand les œuvres d'art reflètent les humeurs, bonnes ou mauvaises.

1,2,3, COULEURS

Bleu, rouge, vert, jaune... Croquis colorés et discussions pour apprécier les couleurs et en percevoir les mystères.

AU MUSÉE HISTORIQUE

GUTENBERG, UNE RÉVOLUTION

Parcours dans le musée: des premières traces écrites à l'invention de l'imprimerie jusqu'à la reprographie à grande échelle.

LA VILLE AUX TROIS CLEFS

Uniquement le matin

Jeux de rôles pour gagner trois clefs qui ouvrent les portes du plan-relief.

BIENVENUE AU MUSÉE

Découvrir l'ensemble des collections du Moyen Âge à la Seconde Guerre mondiale. Visite à prolonger par un parcours en ville en autonomie (fiche à télécharger sur le site).

AU MUSÉE DE L'ŒUVRE NOTRE-DAME

JE SUIS D'UNE HUMEUR DE CHIEN!

Les émotions jouent des tours. Visage grimaçant, poing serré, larme à l'œil, joues rouges... Quand les œuvres d'art reflètent les humeurs, bonnes ou mauvaises.

ATELIER JARDIN

À partir du 22.04.2024

Promenade dans les jardins représentés dans les œuvres et dans le jardinet du musée. Découvrir l'importance des symboles au Moyen Âge, apprécier la finesse et la variété des motifs végétaux.

BESTIAIRE FABULEUX

Observer puis croquer les monstres de pierre et de verre.

AU MUSÉE TOMI UNGERER

Autour de l'exposition
« Anna Haifisch »
20.10.2023 - 07.04.2024

ARTISOURIS

Une petite souris se promène au musée, mais ce n'est pas vraiment une souris... plutôt une artiste à rencontrer.

Autour des collections

BIENVENUE AU MUSÉE

Visite-parcours avec carnet de croquis dans les collections et expositions. Les expositions sont intégrées au parcours.

NI OUI, NI NON

À partir de questions posées à Tomi Ungerer par des enfants dans *Philosophie magazine*, s'interroger sur la place de l'humain et de ses relations au monde et à la nature.

TOMINO

Jusqu'à 7 ans
Durée 1h

Composer les pièces d'un domino en mêlant des images de Tomi, aux dessins des enfants à partir des albums pour enfants.

ÉCOUTER AVEC LES YEUX

Un kamishibai pour plonger dans la vie de Tomi racontée en images et une visite-parcours proposée selon l'accrochage.

LE LIVRE LIVRÉ

Uniquement le matin
De l'esquisse à l'album de jeunesse, toutes les étapes pour créer son personnage avec accessoires et décor en visite-atelier.

📖 ABÉCÉDAIRE

visites en autonomie

Des pistes ludiques, des notices biographiques à télécharger sur le site pour préparer une visite en autonomie au musée.

MUSÉE ZOOLOGIQUE

Le Musée Zoologique est fermé mais les médiateur-trices se déplacent au sein de votre établissement à Strasbourg!

VU, PAS VU!

Découvrir l'intérêt et les fonctions des couleurs chez les animaux: camouflage, alerte, séduction.

LA VIE SOUS NOS PIEDS

Indisponible du 01.12.2023 au 01.03.2024

En extérieur, nécessite un accès à un espace vert
Il y a aussi des animaux sauvages à l'école ! Il suffit de sortir les chercher et, pour les reconnaître, avoir les bons outils: binoculaires, loupes, clé de détermination.

À L'AUBETTE 1928

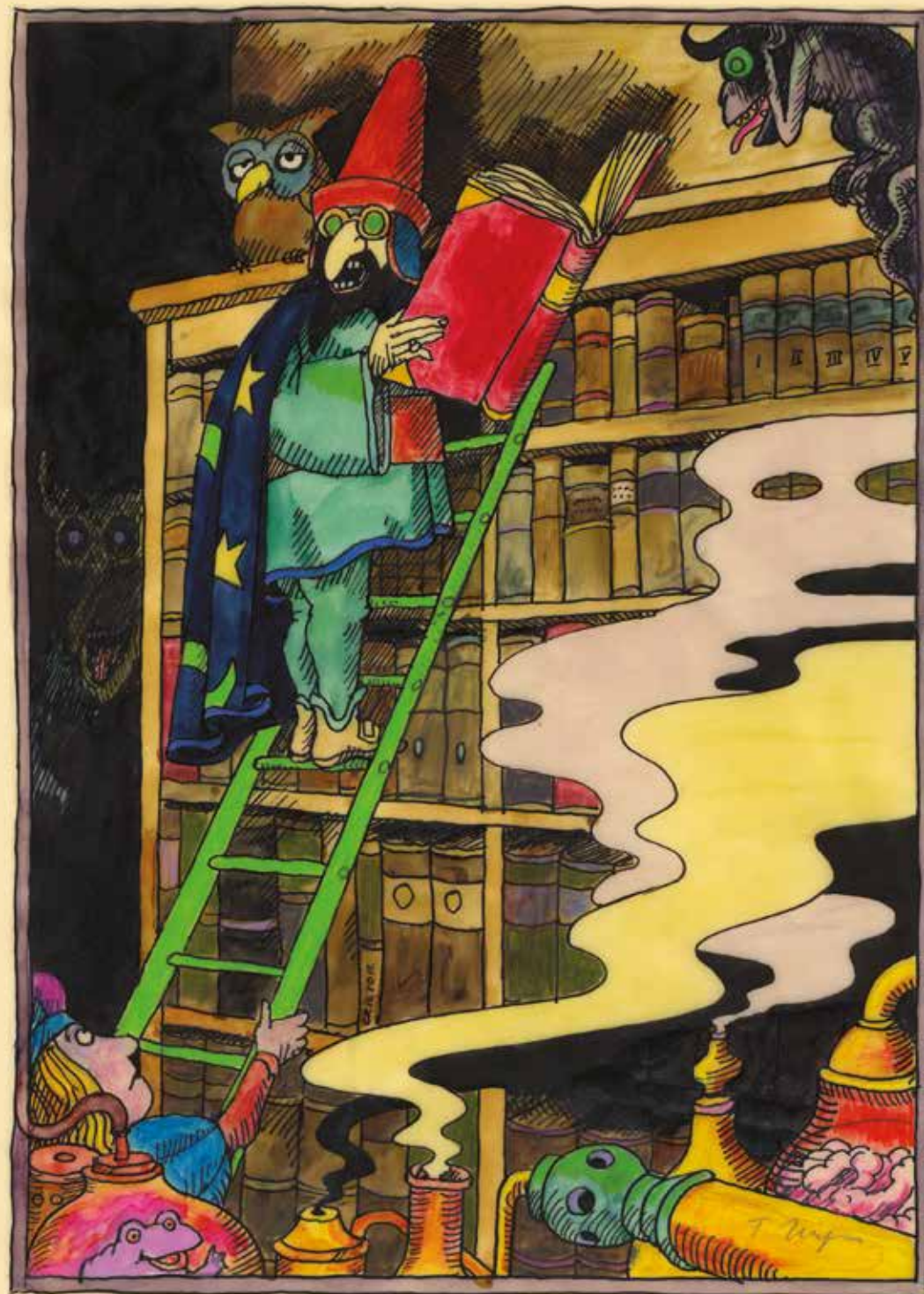
JEAN, THEO ET SOPHIE

Uniquement mercredi, jeudi et vendredi matin
Investir le site multicolore de trois artistes d'avant-garde des années 1920 par des expérimentations dans l'espace et des jeux graphiques.

PÔLE D'ÉTUDE ET DE CONSERVATION – UNION SOCIALE

BIENVENUE AU TRAIT D'UNION

Visite du site carnet de croquis en main pour découvrir son architecture, ses fonctions et ses expositions.



DE 9 À 10 ANS NIVEAU: CM1 à CM2

Fiches descriptives des visites:
www.musees.strasbourg.eu

Les visites sont menées par un-e médiateur-trice, sauf celles sous la rubrique «visites en autonomie».

📄 Préparation indispensable
(documents à télécharger avant la visite)

Tarifs des visites:

Autonomes (groupe scolaire): gratuit
Accueillies: groupe jusqu'à 12 personnes:
15 €/ groupe; 13 personnes et +: 20 €
Gratuité pour les REP

Durée des visites:
1h30 (sauf mention particulière)

AU MUSÉE ALSACIEN

HABITER, MANGER, S'HABILLER, DORMIR

Proposé aussi en bilingue alsacien-français: *Wohne, asse, sich anzije, schlofe* et en allemand: *Wohnen, essen, sich anziehen, schlafen*.
La vie quotidienne dans l'Alsace d'hier – aux XVIII^e et XIX^e siècles – à aujourd'hui.

CONTES ET TRADITIONS DE NOËL

27.11.2023 – 22.12.2023
Uniquement le matin
Proposé aussi en bilingue alsacien-français: *Wihnächtsmarle*.
Parcours dans le musée à la découverte des traditions de Noël en Alsace.

QUAND ŒUFS ET LAPINS JOUENT À CACHE-CACHE

13.03.2024 – 28.03.2024
Proposé aussi en bilingue alsacien-français: *Wànn Haasle ùn Eier Versteckles spiele*.
Parcours conté sur les traditions de Pâques en Alsace.

AU MUSÉE ARCHÉOLOGIQUE

Autour de l'exposition
«Un Dinghof à Schiltigheim»
15.09.2023 – 24.06.2024

DINGHOF, DU SOL AU PLAFOND

De la préhistoire au Moyen Âge: découverte d'un site à la longue occupation.

Autour des collections

📄 C'EST QUOI L'ARCHÉOLOGIE ?

Groupe de + de 15 divisé en deux
Durée 2h
Se transformer en archéologue et s'initier à la fouille et à l'analyse d'objets archéologiques.

ENQUÊTE PRÉHISTOIRE

Une enquête en équipes autour de deux tombes, afin de découvrir la vie des hommes et des femmes du Néolithique.

LES CONTES AU MUSÉE ARCHÉOLOGIQUE

Période à choisir au moment de la réservation: «Néolithique», «Celtique», «Gallo-romaine» ou «Mérovingienne».

Entrer dans la vie quotidienne d'un enfant et toucher des objets archéologiques de son époque.

À LA RENCONTRE DES DIVINITÉS GALLO-ROMAINES

Écouter les mythes de Mercure, Hercule et Épona et partir à la recherche de ces dieux dans le musée.

UNE JOURNÉE DE QUINTUS SERTORIUS

Quintus se souvient de sa vie de légionnaire dans le camp de Strasbourg-Argenterate. Aider-le à retrouver son équipement militaire, les jeux qu'il affectionnait et les personnes qu'il fréquentait.

📄 FÜNF WEGE... DURCH DAS ROMANISIERTE ELSASS

visites en autonomie

Découvrir en allemand la vie gallo-romaine en Alsace à travers cinq thèmes: l'habitat, les armes et outils, le vêtement et la parure, la vaisselle et le monde des croyances.

LES JOURNÉES EUROPÉENNES DE L'ARCHÉOLOGIE

Vendredi 14 juin 2024
Une journée à la rencontre des archéologues, pour découvrir les métiers et les problématiques de l'archéologie. Nombre de classes limité. Réservation indispensable, contact: musees.educatif@strasbourg.eu

AU MUSÉE DES ARTS DÉCORATIFS

COMME UN PRINCE

Visite des appartements royaux du palais Rohan pour se plonger dans la vie à la cour, dans l'organisation et la décoration d'un palais princier du XVIII^e siècle.

CROQUER LA NATURE AU MUSÉE

Parcours à choisir au moment de la réservation: «faune» ou «flore». Découvrir le palais autrement en recherchant et dessinant les animaux réels ou imaginaires du musée (parcours «faune») ou

DE 9 À 10 ANS NIVEAU: CM1 à CM2

en dessinant et classifiant les végétaux du musée à la façon d'un herbier (parcours «flore»).

ARCHITECTURE ET DÉCORS ROYAUX

Indisponible du 13.11.2023 au 10.03.2024

Parcours autour et à l'intérieur du palais, pour découvrir l'architecture classique et le décor rocaille d'un petit Versailles strasbourgeois à travers l'observation et le croquis.

AU MUSÉE D'ART MODERNE ET CONTEMPORAIN

BIENVENUE AU MUSÉE

Visite du musée carnet de croquis en main pour découvrir son architecture et ses œuvres. Les expositions sont intégrées au parcours.

📄 ABSTRA-QUOI ?

visites en autonomie

À partir de Kandinsky et des artistes abstraits, s'amuser avec les points, les lignes, les formes et les couleurs pour créer de nouveaux espaces picturaux.

LES OPPOSÉS S'ASSEMBLENT

Une visite «j'aime ou j'aime pas» avec mini-atelier devant les œuvres modernes et contemporaines.

AU MUSÉE DES BEAUX-ARTS

BIENVENUE AU MUSÉE

Parcours à travers les collections à la découverte de cinq genres de la peinture.

DES TABLEAUX ET DES HISTOIRES

Parcours autour de quelques tableaux à sujets bibliques et mythologiques.

JE SUIS DE CHARMANTE HUMEUR !

Les émotions jouent des tours. Visage souriant, poing serré, larme à l'œil, joues rougies... quand les œuvres d'art reflètent les humeurs, bonnes ou mauvaises.

LES PORTRAITS NOUS PARLENT

De portrait en portrait, relever les moyens plastiques employés par le peintre et déceler son intention ou celle de son commanditaire.

📄 DO YOU SPEAK

PORTRAIT ? /

SPRECHEN SIE PORTRÄT ?

visites en autonomie

Pour parler des tableaux en anglais ou en allemand en autonomie.

AU MUSÉE HISTORIQUE

📄 ÊTRE ENFANT À STRASBOURG ENTRE 1939 ET 1945

Uniquement à 9h
Des mini-ateliers pour comprendre les libertés qui ont été bafouées durant la Seconde Guerre mondiale.

GUTENBERG, UNE RÉVOLUTION

Parcours dans le musée: des premières traces écrites à l'invention de l'imprimerie jusqu'à la reprographie à grande échelle.

STRASBOURG, CONTOURS ET PERCÉES

Découvrir, carnet de croquis en main, l'évolution de la ville de Strasbourg à travers ses quartiers, construits, détruits ou simplement imaginés...

BIENVENUE AU MUSÉE

Découvrir l'ensemble des collections du musée du Moyen Âge à la Seconde Guerre mondiale.

Visite à prolonger par un parcours en ville en autonomie (fiche à télécharger sur le site).

📄 PARCOURS POUR L'ENSEIGNEMENT MORAL ET CIVIQUE (EMC)

visites en autonomie

Durée conseillée 1h15

«Des discriminations religieuses ou politiques à Strasbourg»
L'histoire de Strasbourg aux périodes moderne et médiévale, témoin de discriminations invisibles au XXI^e siècle dans l'Union Européenne ?
La classe est divisée en deux groupes.

«Les symboles de la République»
Cette visite permet de travailler les quatre domaines de l'EMC en abordant les symboles de la République française.

Contact:
isabelle.bulle@strasbourg.eu

AU MUSÉE DE L'ŒUVRE NOTRE-DAME

📍 JE SUIS D'UNE HUMEUR DE CHIEN !

Les émotions jouent des tours. Visage grimaçant, poing serré, larme à l'œil, joues rougies... Quand les œuvres d'art reflètent les humeurs, bonnes ou mauvaises.

BIENVENUE AU MUSÉE

Parcours autour de quelques œuvres clés du Moyen Âge et de la Renaissance.

ATELIER CORPS

Sentir avec son corps une évolution des formes, de la frise romane à la statue gothique.

Attention ! Les groupes de + de 15 seront accueillis par deux médiateur-trices avec un coût de 30 / 40 € pour les deux animations.

ATELIER JARDIN

À partir du 22.04.2024

Promenade dans les jardins représentés dans les œuvres et dans le jardin du musée. Découvrir l'importance des symboles au Moyen Âge, apprécier la finesse et la variété des motifs végétaux.

BESTIAIRE FABULEUX

Observer puis croquer les monstres de pierre et de verre.

LA CATHÉDRALE AU MUSÉE

Carnet de croquis en main, suivre les étapes de construction de la cathédrale, du dessin d'architecture à l'élévation de sa façade, l'organisation du chantier et la signification de quelques sculptures.

AU MUSÉE TOMI UNGERER

Autour de l'exposition « Anna Haifisch »
20.10.2023 - 07.04.2024

ARTISOURIS

Une petite souris se promène au musée, mais ce n'est pas vraiment une souris... plutôt une artiste à rencontrer.

Autour des collections

BIENVENUE AU MUSÉE

Uniquement le matin
Proposé aussi en allemand :
Willkommen im Museum.

Visite-parcours avec carnets de croquis dans les collections et expositions. Les expositions sont intégrées au parcours.

NI OUI, NI NON

À partir de questions posées à Tomi Ungerer par des enfants dans *Philosophie magazine*, s'interroger sur la place de l'humain et de ses relations au monde et à la nature.

HISTOIRE À DÉROULER

Uniquement le matin

Composer une histoire, réaliser un petit livre en suivant les étapes classiques du conte : situation initiale, quête et dénouement en devenant auteur-illustrateur le temps d'une visite-atelier.

ÉCOUTER AVEC LES YEUX

Uniquement le matin

Un kamishibai pour plonger dans la vie de Tomi racontée en images et une visite-parcours proposée selon l'accrochage.

LE LIVRE LIVRÉ

Uniquement le matin

De l'esquisse à l'album de jeunesse, toutes les étapes pour créer son personnage avec accessoires et décor en visite-atelier.

📍 ABÉCÉDAIRE

visites en autonomie

Des pistes ludiques, des notices biographiques à télécharger sur le site pour préparer une visite en autonomie au musée.

MUSÉE ZOOLOGIQUE

Le Musée Zoologique est fermé mais les médiateur-trices se déplacent au sein de votre établissement à Strasbourg !

LA VIE SOUS NOS PIEDS

Indisponible du 01.12.2023 au 01.03.2024

En extérieur, nécessite un accès à un espace vert

Il y a aussi des animaux sauvages à l'école ! Il suffit de sortir les chercher, creuser la terre, fouiller le compost pour découvrir, insecte, vers, myriapodes, arachnides...

Pour les reconnaître, les classer, nous utiliserons les bons outils: binoculaires, loupes, clé de détermination...

QUI A TUÉ MONSIEUR PINSON ?

Mener l'enquête: identifier les empreintes, vérifier qui mange qui, dessiner les suspects pour enfin découvrir ce qui est arrivé à Monsieur Pinson !

À L'AUBETTE 1928

JEAN, THEO ET SOPHIE

Uniquement mercredi, jeudi et vendredi matin

Investir le site multicolore de trois artistes d'avant-garde des années 1920 par des expérimentations dans l'espace et des jeux graphiques.

PÔLE D'ÉTUDE ET DE CONSERVATION – UNION SOCIALE

BIENVENUE AU TRAIT D'UNION

Visite du site carnet de croquis en main pour découvrir son architecture, ses fonctions et ses expositions.



Il n'avait pas



un cahier CORONA



S.F. 1840 G.S.

DE 11 À 14 ANS NIVEAU : COLLÈGE (6^e à 3^e)

Fiches descriptives des visites :

www.musees.strasbourg.eu

Les visites sont menées par un-e médiateur-trice, sauf celles sous la rubrique « visites en autonomie ».

📌 Préparation indispensable (documents à télécharger avant la visite)

Tarifs des visites :

Autonomes (groupe scolaire) : gratuit
Accueillies : groupe jusqu'à 12 personnes : 15 €/ groupe ; 13 personnes et + : 20 €
Gratuité pour les REP

Durée des visites :
1h30 (sauf mention particulière)

AU MUSÉE ALSACIEN

Autour de l'exposition
« Charles Fréger. Souvenir
d'Alsace »

09.06.2023 – 01.04.2024

DE L'ALSACE DE CHARLES FRÉGER À TON ALSACE

À partir de 14 ans

Observer l'œuvre multiforme
du photographe Charles Fréger
et comprendre sa démarche
pour s'interroger sur l'identité
alsacienne, et notamment sa
dimension historique lors des
guerres de 1870-1871 et de
1914-1918 et de la montée des
nationalismes.

Attention ! Les groupes de + de
15 seront accueillis par deux
médiateur-trices avec un coût de
30/40 € pour les deux animations.

Autour des collections

BIENVENUE AU MUSÉE

Proposé aussi en allemand :
Willkommen im Museum.

Visite du musée pour découvrir
ses œuvres majeures.

HABITER, MANGER, S'HABILLER, DORMIR

Proposé aussi en bilingue
alsacien-français : *Wohne,
asse, sich anzije, schlöfe* et en
allemand : *Wohnen, essen, sich
anziehen, schlafen.*

La vie quotidienne dans l'Alsace
d'hier — aux XVIII^e et XIX^e siècles —
à aujourd'hui.

ÊTRE AU MONDE

Partir d'objets et d'exemples
de l'Alsace d'autrefois pour
questionner des sujets de
société d'aujourd'hui : genre,
souvenirs, symboles et
protection, plurilinguisme,
communautés et vivre-
ensemble...

📌 DU BERCEAU À LA TOMBE : LES GRANDES ÉTAPES DE LA VIE D'UN ALSACIEN AU XIX^e SIÈCLE

Rites de passage et religions
dans l'Alsace d'autrefois.

AU MUSÉE ARCHÉOLOGIQUE

Autour de l'exposition
« Un Dinghof à Schiltigheim »
15.09.2023 – 24.06.2024

DINGHOF, DU SOL AU PLAFOND

De la Préhistoire au Moyen Âge :
découverte d'un site à la longue
occupation.

Autour des collections

ENQUÊTE PRÉHISTOIRE

Une enquête en équipes autour
de deux tombes, afin de découvrir
la vie des hommes et des
femmes du Néolithique.

MYTHES ET DIEUX GALLO-ROMAINS

À l'aide de cartes donnant des
pistes de recherche, partir à la
découverte des dieux et religions
de l'Alsace gallo-romaine.

UNE JOURNÉE DE QUINTUS SERTORIUS

Quintus se souvient de sa vie
de légionnaire dans le camp
de Strasbourg-*Argentorate*.
Retrouver dans le musée les
objets de son quotidien.

Visite pouvant être complétée
par un circuit en autonomie : « Sur
les traces du camp romain »
(à télécharger sur le site des
musées).

C'EST QUOI L'ARCHÉOLOGIE ?

Groupe de + de 15 divisé en deux
Visite adaptable pour latinistes
Durée 2h

Se transformer en archéologue et
s'initier à la fouille et à l'analyse
d'objets archéologiques.

DU GRAIN AU PAIN, DU FRETIN AU FESTIN

Durée 2h
Des ateliers jeux de rôles
pour découvrir les métiers de
l'alimentation et du commerce
en Gaule romaine.

Attention ! Les groupes de
+ de 15 seront accueillis par
deux médiateur-trices avec un
coût de 30/40 € pour les deux
animations.

APPRENTIS ÉPIGRAPHISTES

À partir de 12 ans
Visite pour latinistes
Pour devenir épigraphiste,
le temps d'une visite au
musée et découvrir les objets
archéologiques en lien avec
les inscriptions. Trois niveaux de
difficulté et des recherches en
petits groupes.

DE 11 À 14 ANS NIVEAU : COLLÈGE (6^e à 3^e)

📌 QUEL- LE ROMAIN-E ÊTES- VOUS ?

visites en autonomie

Suivant vos goûts et vos humeurs,
entrez dans la vie quotidienne des
Gallo-romains. Une visite ludique
et informelle, grâce à un carnet
illustré et des autocollants.
Contact : julien.cauchon@
strasbourg.eu

📌 FÜNF WEGE... DURCH DAS ROMANISIERTE ELSASS

visites en autonomie

Découvrir en allemand la vie
gallo-romaine en Alsace à
travers cinq thèmes : l'habitat,
les armes et outils, le vêtement
et la parure, la vaisselle et le
monde des croyances.

LES JOURNÉES EUROPÉENNES DE L'ARCHÉOLOGIE

Vendredi 14 juin 2024

Une journée à la rencontre
des archéologues, pour
découvrir les métiers et les
problématiques de l'archéologie.
Nombre de classes limité.
Réservation indispensable,
contact : musees.educatif@
strasbourg.eu

AU MUSÉE DES ARTS DÉCORATIFS

BIENVENUE AU PALAIS

Découverte des appartements
du palais Rohan pour se plonger
dans l'histoire et le quotidien d'un
palais royal à l'époque moderne
tout en s'intéressant aux aspects
symboliques de son décor.

LE PALAIS, L'EUROPE ET LE MONDE

À partir de 13 ans

Le palais Rohan, une illustration
des échanges et des influences
culturelles et artistiques au
XVIII^e siècle.

NATURE ENCHANTERESSE

Parcours à choisir au moment
de la réservation : « faune » ou
« flore ».

Découvrir le palais autrement
en recherchant et dessinant les
animaux réels ou imaginaires du
musée (parcours « faune ») ou
en dessinant et classifiant les
végétaux du musée à la façon
d'un herbier (parcours « flore »).

ARCHITECTURE ET DÉCORS ROYAUX

Indisponible du 13.11.2023 au
10.03.2024

Parcours autour et à l'intérieur
du palais, pour découvrir
l'architecture classique et
le décor rocaille d'un petit
Versailles strasbourgeois à
travers l'observation et le
croquis.

FEMMES AU PALAIS

Trois femmes ont marqué
l'histoire du palais (Marie-
Josèphe de Saxe, Marie-
Antoinette, Joséphine de
Beauharnais). Découvrez leur
histoire et leur place dans les
sociétés des XVIII^e et XIX^e siècles
à travers le récit, le dessin et
un atelier d'écriture.

JOURNÉE DES MÉTIERS D'ART

Mardi 2 avril 2024

Une journée à la rencontre
de trois artisans d'art pour
découvrir leurs formations, leurs
métiers et certaines de leurs
techniques.

Nombre de classes limité.
Réservation indispensable,
contact : anna.hihn@strasbourg.eu

AU MUSÉE D'ART MODERNE ET CONTEMPORAIN

Autour de l'exposition
« Aux temps du sida. Œuvres,
récits et entrelacs »
06.10.2023 - 04.02.2024

MERCI LA VIE

À partir de 12 ans
Découvrir l'exposition à travers
slogans, protocoles et croquis
organiques... pour aborder aussi
bien l'histoire, la science et l'art
contemporain (arts visuels, arts
vivants, musique et cinéma) liés
à cette période.

Autour des collections

BIENVENUE AU MUSÉE

Visite du musée carnet de
croquis en main pour découvrir
son architecture et ses œuvres.

LES OPPOSÉS S'ASSEMBLENT

Une visite « j'aime ou j'aime pas »
avec atelier devant les œuvres
modernes et contemporaines de
la collection.

APRÈS LA FIGURATION

Un parcours dans les collections du musée, crayons en main, pour comprendre les origines de l'abstraction et son héritage dans l'art contemporain.

POINTS DE REPÈRE- ART MODERNE

À partir de 13 ans

Durée 1h45

Une approche interactive des avant-gardes de la fin du XIX^e siècle au milieu du XX^e siècle (symbolisme, impressionnisme, cubisme, abstraction, surréalisme...). Analyser, associer, contextualiser et interpréter à partir d'un jeu d'expressions et d'images à sélectionner devant les œuvres.

MOTS PASSE-FRONTIÈRES – ART CONTEMPORAIN

Durée 1h45

Une approche interactive de l'art contemporain à partir d'un jeu de mots à sélectionner pour susciter la parole et l'échange devant les œuvres.

📌 ABSTRAQUIOI

visites en autonomie

Découvrir l'abstraction en expérimentant sur un livret les points, les lignes les formes et les couleurs à travers les collection.

AU MUSÉE DES BEAUX-ARTS

BIENVENUE AU MUSÉE

Parcours à travers les collections à la découverte des cinq genres de la peinture.

DES TABLEAUX ET DES HISTOIRES

Parcours autour de quelques tableaux à sujets bibliques et mythologiques.

POINTS DE REPÈRE

Thématique à choisir au moment de la réservation :

« Renaissance(s) »

« Entre baroque et classique »,

« Les natures mortes » ou

« Le corps ».

Parcours autour de quelques œuvres clés.

LES PORTRAITS NOUS PARLENT

De portrait en portrait, relever les moyens plastiques employés par le peintre et déceler son intention ou celle de son commanditaire.

📌 DO YOU SPEAK PORTRAIT? / SPRECHEN SIE PORTRÄT?

visites en autonomie

Pour parler des tableaux en anglais ou en allemand en autonomie.

GALERIE HEITZ

Autour de l'exposition

« La constellation Gustave Doré. Une traversée dans l'édition illustrée au XIX^e siècle »

25.04.2024 - 15.07.2024

IMAGES, RÉALITÉ ET FICTION

Rencontre avec l'univers du merveilleux, du fantastique, du récit d'aventures et du reportage social, en reconstituant les étapes de la réalisation d'un livre.



AU MUSÉE HISTORIQUE

ESCAPE GAME AU MUSÉE ENTRE GUERRES ET PAIX, STRASBOURG AU CŒUR DE L'HISTOIRE DU XX^E SIÈCLE

À partir de 14 ans

Durée 2h

Une visite accueillie sous la forme d'un escape game pédagogique. Une immersion dans l'histoire du XX^e siècle.

GUTENBERG, UNE RÉVOLUTION

Parcours dans le musée : des premières traces écrites à l'invention de l'imprimerie jusqu'à la reprographie à grande échelle.

BIENVENUE AU MUSÉE

Découvrir l'ensemble des collections du musée du Moyen Âge à la Seconde Guerre mondiale.

Visite à prolonger par un parcours en ville en autonomie (fiche à télécharger sur le site).

POINTS DE REPÈRE HISTORIQUES

À partir de 13 ans

Durée 2h

La classe est divisée en 4 groupes pour réaliser chacun une analyse puis une restitution orale des grands événements historiques de la ville libre d'Empire à la Seconde Guerre mondiale.

STRASBOURG, CONTOURS ET PERCÉES

Découvrir, carnet de croquis en main, l'évolution de la ville de Strasbourg à travers ses quartiers, construits, détruits ou simplement imaginés...

STRASBOURG AU TEMPS DE...

À partir de 13 ans

Période à choisir au moment de la réservation : « La ville libre de l'Empire germanique : 1262-1681 », « La ville royale : 1681-1789 », « La ville à l'ère industrielle » ou « La ville d'une guerre à l'autre ».

La classe est divisée en 4 groupes pour réaliser chacun une analyse puis une restitution orale des grands événements historiques de la période historique choisie.

Comprendre les caractéristiques de la ville à une période donnée grâce à l'analyse de quelques œuvres clés.

📌 PARCOURS POUR L'ENSEIGNEMENT MORAL ET CIVIQUE (EMC)

visites en autonomie

« Les valeurs de l'Union européenne... »

Des valeurs qui n'ont pas toujours été garanties à Strasbourg : libertés fondamentales et paix.

« Des discriminations religieuses ou politiques à Strasbourg... »
L'histoire de Strasbourg aux périodes moderne et médiévale, témoin de discriminations invisibles au XXI^e siècle dans l'Union Européenne ?

La classe est divisée en deux groupes.

« Les symboles de la République »

Cette visite permet de travailler les quatre domaines de l'EMC en abordant les symboles de la République française.

Contact : isabelle.bulle@strasbourg.eu

AU MUSÉE DE L'ŒUVRE NOTRE-DAME

Autour de l'exposition « Strasbourg 1560-1600. Le renouveau des arts »
02.02.2024 - 19.05.2024

L'HORLOGE ASTRONOMIQUE AU MUSÉE

Découvrir l'horloge de Dasypodius, un chef-d'œuvre de la Renaissance réalisé pour la cathédrale. S'attacher au projet artistique sur le thème des âges de la vie, grâce au très bel ensemble d'esquisses peintes, puis les comparer aux réalisations sculptées. Carnet de croquis en main !

LA RUPTURE ARTISTIQUE DE LA RENAISSANCE

Peinture murale, architecture civile, sculpture profane, vitrail, peinture, dessin, gravure, édition, mobilier et objets d'art... Strasbourg est au cœur des mutations artistiques ! Aborder ce foisonnement artistique par les personnalités singulières de cette fin du XVI^e siècle.

Attention ! Les groupes de + de 15 seront accueillis par

deux médiateur-trices avec un coût de 30 / 40 € pour les deux animations..

Présentation de l'exposition et des visites accueillies :

Mercredi 7 février à 14h

Réservation indispensable : stephanie.baunet@strasbourg.eu

Autour des collections

LA CATHÉDRALE AU MUSÉE

Suivre les étapes de construction de la cathédrale, du dessin d'architecture à l'élévation de sa façade, l'organisation du chantier et la signification de quelques sculptures, carnet de croquis en main.

BIENVENUE AU MUSÉE

Parcours autour de quelques œuvres clés du Moyen Âge et de la Renaissance.

ATELIER CORPS

Sentir avec son corps une évolution des formes, de la frise romane à la statue gothique.

Attention ! Les groupes de + de 15 seront accueillis par deux médiateur-trices avec un coût de 30 / 40 € pour les deux animations.

LE DIABLE DANS TOUS SES ÉTATS

Agressif, anormal, immatériel... comment identifier le diable ? Comment le dessiner ? Parcours dans les salles à la recherche du Malin.

DE 11 À 14 ANS
NIVEAU : COLLÈGE
(6^e à 3^e)

AU MUSÉE TOMI UNGERER

Autour des expositions
« Catherine Meurisse »
16.03.2023 - 08.10.2023

LE DESSIN COMME UNE PLUME

Une femme qui ne s'interdit rien, de l'illustration de presse à la peinture.

« Anna Haifisch »
20.10.2023 - 07.04. 2024

FABLES DE LA FONTAINE 2.0

Rencontres avec Walt Disney, Tomi Ungerer... devenus des personnages anthropomorphes et satiriques qui racontent le quotidien et les interrogations de la création contemporaine.

« Julie Doucet »
26.04.2024 - 21.07.2024

PUNK ET POÉSIE

Rencontre avec une pionnière de l'illustration féministe, Grand Prix d'Angoulême en 2022, poétesse... pour s'interroger sur les identités et à quel[s] monde[s] appartenons-nous ?



Autour des collections

BIENVENUE AU MUSÉE

Proposé aussi en allemand :
Willkommen im Museum.

Visite-parcours avec carnets de croquis dans les collections et expositions.

HISTOIRE À DÉROULER

Jusqu'à 12 ans
Composer une histoire, réaliser un petit livre en suivant les étapes classiques du conte : situation initiale, quête et dénouement en devenant auteur-illustrateur le temps d'une visite-atelier.

QUESTIONS DE NATURE

En images, s'interroger sur la place de l'humain et de ses relations avec la nature.

LE LIVRE LIVRÉ

De l'esquisse à l'album de jeunesse, toutes les étapes pour créer son personnage avec accessoires et décor en visite-atelier.

! ABÉCÉDAIRE

visites en autonomie
Des pistes ludiques, des notices biographiques à télécharger sur le site pour préparer une visite en autonomie au musée.

MUSÉE ZOOLOGIQUE

Le Musée Zoologique est fermé mais les médiateur-trices se déplacent au sein de votre établissement à Strasbourg !

LA VIE SOUS NOS PIEDS

Jusqu'à 12 ans
Indisponible du 01.12.2023 au 01.03.2024
En extérieur, nécessite un accès à un espace vert
Il y a aussi des animaux sauvages à l'école ! Il suffit de sortir les chercher et, pour les reconnaître, avoir les bons outils : loupes, clé de détermination.

QUI A TUÉ

MONSIEUR PINSON ?

Jusqu'à 12 ans
Mener l'enquête : identifier les empreintes, vérifier qui mange qui, dessiner les suspects pour enfin découvrir ce qui est arrivé à Monsieur Pinson !

À L'AUBETTE 1928

UNE ŒUVRE D'ART TOTALE

Uniquement mercredi, jeudi et vendredi
Visite-atelier autour de l'espace, des formes et des couleurs pour mieux comprendre l'histoire et les enjeux esthétiques de ce complexe de loisirs atypique.

PÔLE D'ÉTUDE ET DE CONSERVATION – UNION SOCIALE

BIENVENUE AU TRAIT D'UNION

Visite du site carnet de croquis en main pour découvrir son architecture, ses fonctions et ses expositions.



DE 15 À 20 ANS ET + NIVEAU : LYCÉE, POST-BAC

Fiches descriptives des visites :
www.musees.strasbourg.eu

Les visites sont menées par un-e médiateur-trice, sauf celles sous la rubrique « visites en autonomie ».

📌 Préparation indispensable
(documents à télécharger avant la visite)

Tarifs des visites :

Autonomes (groupe scolaire) : gratuit
Accueillies : groupe jusqu'à 12 personnes :
15 €/ groupe ; 13 personnes et + : 20 €/ groupe
Gratuité pour les REP

Durée des visites :
1h30 (sauf mention particulière)

DE 15 À 20 ANS ET + NIVEAU : LYCÉE, POST-BAC

AU MUSÉE ALSACIEN

Autour de l'exposition
« Charles Fréger. Souvenir
d'Alsace »

09.06.2023 – 01.04.2024

DE L'ALSACE DE CHARLES FRÉGER À TON ALSACE

Observer l'œuvre multiforme
du photographe Charles Fréger
et comprendre sa démarche
pour s'interroger sur l'identité
alsacienne, et notamment
sa dimension historique lors
des guerres de 1870-1871 et
de 1914-1918 et de la montée
des nationalismes.

Attention ! Les groupes de + de
15 seront accueillis par deux
médiateur-trices avec un coût de
30/40 € pour les deux animations.

Autour des collections

BIENVENUE AU MUSÉE

Proposé aussi en allemand :
Willkommen im Museum.

Visite du musée pour découvrir
ses œuvres majeures.

ÊTRE AU MONDE

Partir d'objets et d'exemples
de l'Alsace d'autrefois pour
questionner des sujets de
société d'aujourd'hui : genre,
plurilinguisme, communautés et
vivre-ensemble...

📌 DU BERCEAU À LA TOMBE : LES GRANDES ÉTAPES DE LA VIE D'UN ALSACIEN AU XIX^e SIÈCLE

Rites de passage et religions
dans l'Alsace d'autrefois.

AU MUSÉE ARCHÉOLOGIQUE

Autour de l'exposition
« Un Dinghof à Schiltigheim »
15.09.2023 – 24.06.2024

DINGHOF, DU SOL AU PLAFOND

De la préhistoire au Moyen Âge :
découverte d'un site à la longue
occupation.

Autour des collections

ENQUÊTE PRÉHISTOIRE

Une enquête en équipes
autour de deux tombes, afin de
découvrir la vie des hommes
et des femmes du Néolithique
et replacer cette période dans
l'évolution de l'humanité.

RITES ET CROYANCES EN GAULE ROMAINE

Retrouver, à travers les
objets du musée, les mythes,
rites et croyances de l'Alsace
gallo-romaine.

UNE JOURNÉE DE QUINTUS SERTORIUS

Visite adaptable pour les latinistes
Reconstituer une journée de la vie
d'un légionnaire dans le camp de
Strasbourg-*Argentorate*, à partir
de documents iconographiques,
épigraphiques et archéologiques.
Visite pouvant être complétée
par un circuit en autonomie :
« Sur les traces du camp romain »
(à télécharger sur le site des
musées).

APPRENTIS ÉPIGRAPHISTES

Visite pour latinistes
Pour devenir épigraphiste, le temps
d'une visite au musée et découvrir

les objets archéologiques en lien
avec les inscriptions. Trois niveaux
de difficulté et des recherches en
petits groupes.

JOURNÉES EUROPÉENNES DE L'ARCHÉOLOGIE

Vendredi 14 juin 2024

Une journée à la rencontre des
archéologues, pour découvrir les
métiers et les problématiques
de l'archéologie.

Nombre de classes limité.
Réservation indispensable,
contact : musees.educatif@
strasbourg.eu

AU MUSÉE DES ARTS DÉCORATIFS

BIENVENUE AU PALAIS

Découverte des appartements
du palais Rohan pour se plonger
dans l'histoire et le quotidien d'un
palais royal à l'époque moderne
tout en s'intéressant aux aspects
symboliques de son décor.

LE PALAIS, L'EUROPE ET LE MONDE

Le palais Rohan, une illustration
des échanges et des influences
culturelles et artistiques au
xviii^e siècle.

NATURE ENCHANTERESSE

Parcours à choisir au moment de
la réservation : « faune » ou « flore »
Découvrir lors d'une promenade
dans le musée comment au
siècle des Lumières, la nature est
source d'inspiration pour les arts.

ARCHITECTURE ET DÉCORS ROYAUX

Indisponible du 13.11.2023
au 10.03.2024

Parcours autour et à l'intérieur du
palais, pour découvrir l'architecture
classique et le décor rocaille d'un
petit Versailles strasbourgeois à
travers l'observation et le croquis.

FEMMES AU PALAIS

Trois femmes ont marqué l'histoire
du palais (Marie-Antoinette,
Marie-Josèphe de Saxe et
Joséphine de Beauharnais).
Découvrez leur histoire et leur
place dans les sociétés des xviii^e
et xix^e siècles à travers le récit,
le dessin et un atelier d'écriture.

JOURNÉE DES MÉTIERS D'ART

Mardi 2 avril 2024

Une journée à la rencontre
de trois artisans d'art pour
découvrir leurs formations,
leurs métiers et certaines de
leurs techniques.
Nombre de classes limité.
Réservation indispensable,
contact : anna.hihn@strasbourg.eu

AU MUSÉE D'ART MODERNE ET CONTEMPORAIN

Autour de l'exposition
« Aux temps du sida. Œuvres,
récits et entrelacs »
06.10.2023 - 04.02.2024

MERCI LA VIE

Découvrir l'exposition à travers
slogans, protocoles et croquis
organiques... pour aborder aussi

bien l'histoire, la science et l'art
contemporain (arts visuels, arts
vivants, musique et cinéma) liés
à cette période.

Autour des collections

BIENVENUE AU MUSÉE

Visite du musée carnet de
croquis en main pour découvrir
son architecture et ses œuvres.

POINTS DE REPÈRE- ART MODERNE

Durée 1h45

Une approche interactive
des avant-gardes de la fin du
xix^e siècle au milieu du xx^e siècle
(symbolisme, impressionnisme,
cubisme, abstraction,
surréalisme...). Analyser, associer,
contextualiser et interpréter à
partir d'expressions et d'images à
sélectionner devant les œuvres.

MOTS PASSE-FRONTIÈRES- ART CONTEMPORAIN

Durée 1h45

Une approche interactive de
l'art contemporain à partir d'un
jeu de mots à sélectionner pour
susciter la parole et l'échange
devant les œuvres.

ÉCRIRE AU MUSÉE

Attention ! Groupe limité
à 15 personnes

Jeux littéraires et poétiques
pour vivre un atelier d'écriture
au musée et appréhender les
œuvres d'art autrement.
Pour monter un projet spécifique
ou venir en autonomie, contact :
flore.pointron@strasbourg.eu

AU MUSÉE DES BEAUX-ARTS

BIENVENUE AU MUSÉE

Parcours à travers les
collections à la découverte des
cinq genres de la peinture.

DES TABLEAUX ET DES HISTOIRES

Parcours autour de quelques
tableaux à sujets bibliques et
mythologiques.

POINTS DE REPÈRE

Thématique à choisir au
moment de la réservation :
« Renaissance(s) »,
« Le xviii^e siècle », « Entre baroque
et classique », « Les natures
mortes » ou « Le corps ».
Parcours autour de quelques
œuvres clés.

UNE FENÊTRE SUR L'AILLEURS

Comment les peintres du
xvi^e au xix^e siècle témoignent
de la circulation des hommes,
des idées et des arts.

COMME UN CHERCHEUR EN PROVENANCE

Découvrir l'histoire des œuvres
spoliées par le régime nazi pendant
la Seconde Guerre mondiale.

LES PORTRAITS NOUS PARLENT

De portrait en portrait, relever les
moyens plastiques employés par
le peintre et déceler son intention
ou celle de son commanditaire.

📌 DO YOU SPEAK PORTRAIT? / SPRECHEN SIE PORTRÄT?

visites en autonomie
Pour parler des tableaux en anglais
ou en allemand en autonomie.

GALERIE HEITZ

Autour de l'exposition
« La constellation Gustave Doré »
25.04.2024 - 15.07.2024

IMAGES, RÉALITÉ ET FICTION

Rencontre avec l'univers du merveilleux, du fantastique, du récit d'aventures et du reportage social, en reconstituant les étapes de la réalisation d'un livre.



AU MUSÉE HISTORIQUE

ESCAPE GAME AU MUSÉE 1681-1918 : STRASBOURG, UNE VILLE ENTRE FRANCE ET ALLEMAGNE

Jusqu'à 16 ans
Durée 2h

Une visite accueillie sous la forme d'un *escape game* pédagogique. Une immersion dans l'histoire et la double culture franco-allemande de la ville.

GUTENBERG, UNE RÉVOLUTION

Parcours dans le musée : des premières traces écrites à l'invention de l'imprimerie jusqu'à la reprographie à grande échelle.

BIENVENUE AU MUSÉE

Découvrir l'ensemble des collections du musée du Moyen Âge à la Seconde Guerre mondiale. Visite à prolonger par un parcours en ville en autonomie (fiche à télécharger sur le site).

POINTS DE REPÈRE HISTORIQUES

Durée 2h

La classe est divisée en 4 groupes pour réaliser chacun une analyse puis une restitution orale des grands événements historiques de la ville libre d'Empire à la Seconde Guerre mondiale.

STRASBOURG, CONTOURS ET PERCÉES

Découvrir, carnet de croquis en main, l'évolution de la ville de Strasbourg à travers ses quartiers, construits, détruits ou simplement imaginés.

STRASBOURG AU TEMPS DE...

Période à choisir au moment de la réservation : « La ville libre de l'Empire germanique : 1262-1681 », « La ville royale : 1681-1789 », « La ville à l'ère industrielle » ou « La ville d'une guerre à l'autre ».

La classe est divisée en 4 groupes pour réaliser chacun une analyse puis une restitution orale des grands événements historiques de la période historique choisie. Comprendre les caractéristiques de la ville à une période donnée grâce à l'analyse de quelques œuvres clés.

! PARCOURS POUR L'ENSEIGNEMENT MORAL ET CIVIQUE (EMC) visites en autonomie

« Les valeurs de l'Union européenne... »

Des valeurs qui n'ont pas toujours été garanties à Strasbourg :

libertés fondamentales et paix.
Contact : isabelle.bulle@strasbourg.eu

AU MUSÉE DE L'ŒUVRE NOTRE-DAME

Autour de l'exposition
« Strasbourg 1560-1600.
Le renouveau des arts »
02.02.2024 - 19.05.2024

L'HORLOGE ASTRONOMIQUE AU MUSÉE

Découvrir l'horloge de Dasypodius, un chef-d'œuvre de la Renaissance réalisé pour la cathédrale.

S'attacher au projet artistique sur le thème des âges de la vie, grâce au très bel ensemble d'esquisses peintes, puis les comparer aux réalisations sculptées. Carnet de croquis en main !

LA RUPTURE ARTISTIQUE DE LA RENAISSANCE

Peinture murale, architecture civile, sculpture profane, vitrail, peinture, dessin, gravure, édition, mobilier et objets d'art... Strasbourg est au cœur des mutations artistiques ! Aborder ce foisonnement artistique par les personnalités singulières de cette fin du XVI^e siècle.

Attention ! Les groupes de + de 15 seront accueillis par deux médiateur-trices avec un coût de 30 / 40 € pour les deux animations.

Présentation de l'exposition et des visites accueillies :

Mercredi 7 février à 14h

Réservation indispensable :
stephanie.baunet@strasbourg.eu

Autour des collections

LA CATHÉDRALE AU MUSÉE

Suivre les étapes de construction de la cathédrale, du dessin d'architecture à l'élévation de sa façade, l'organisation du chantier et la signification de quelques sculptures, carnet de croquis en main.

BIENVENUE AU MUSÉE

Parcours autour de quelques œuvres clés du Moyen Âge et de la Renaissance.

ATELIER CORPS

Sentir avec son corps une évolution des formes, de la frise romane à la statue gothique. Attention ! Les groupes de + de 15 seront accueillis par deux médiateur-trices avec un coût de 30 / 40 € pour les deux animations.

LE DIABLE DANS TOUS SES ÉTATS

Agressif, anormal, immatériel... comment identifier le diable ? Comment le dessiner ? Parcours dans les salles à la recherche du Malin.

LE DESSIN D'ARCHITECTURE DU MOYEN ÂGE

Durée 1h

Les groupes de + de 20 personnes seront divisés en deux, avec deux passages successifs dans la salle de conservation des dessins originaux.

Visite en deux temps :

• Découverte avec un médiateur de dessins originaux

d'architecture de la cathédrale de Strasbourg (30 min.),
• Visite en autonomie de la salle d'interprétation du dessin d'architecture du Moyen Âge (techniques, organisation du chantier, étapes de construction de la cathédrale...).

AU MUSÉE TOMI UNGERER

Autour des expositions

« Catherine Meurisse »

16.03.2023 - 08.10.2023

LE DESSIN COMME UNE PLUME

Une femme qui ne s'interdit rien, de l'illustration de presse à la peinture.

« Anna Haifisch »

20.10.2023 - 07.04.2024

FABLES DE LA FONTAINE 2.0

Rencontres avec Walt Disney, Tomi Ungerer... devenus des personnages anthropomorphes et satiriques qui racontent le quotidien et les interrogations de la création contemporaine.

« Julie Doucet »

26.04.2024 - 21.07.2024

PUNK ET POÉSIE

Rencontre avec une pionnière de l'illustration féministe, Grand Prix d'Angoulême en 2022, poétesse... pour s'interroger sur les identités et à quel[s] monde[s] appartenons-nous ?



Autour des collections

QUESTIONS DE NATURE

En images, s'interroger sur la place de l'humain et de ses relations avec la nature.

BIENVENUE AU MUSÉE

Proposé aussi en allemand :
Willkommen im Museum.

Visite-parcours avec carnets de croquis dans les collections et expositions.

LE LIVRE LIVRÉ

Visite-atelier : de l'esquisse à l'album de jeunesse, suivre l'aventure avec un illustrateur.

! ABÉCÉDAIRE

visites en autonomie

Des pistes ludiques, des notices biographiques à télécharger sur le site pour préparer une visite en autonomie au musée.

À L'AUBETTE 1928

UNE ŒUVRE D'ART TOTALE

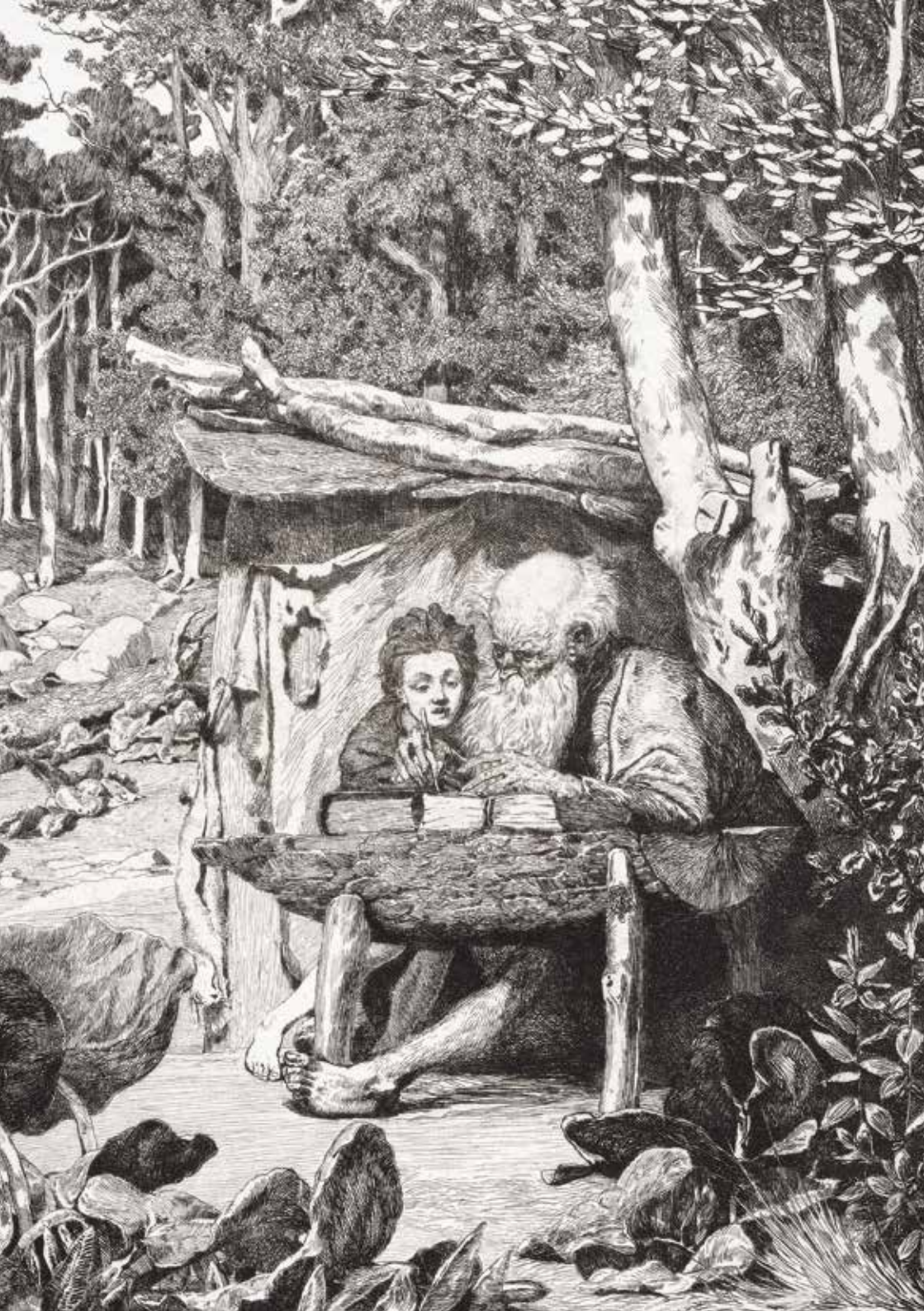
Uniquement mercredi, jeudi et vendredi

Visite-atelier autour de l'espace, des formes et des couleurs pour mieux comprendre l'histoire et les enjeux esthétiques de ce complexe de loisirs atypique.

PÔLE D'ÉTUDE ET DE CONSERVATION – UNION SOCIALE

BIENVENUE AU TRAIT D'UNION

Visite du site carnet de croquis en main pour découvrir son architecture, ses fonctions et ses expositions.



LE DÉPARTEMENT ÉDUCATIF ET CULTUREL À LA DISPOSITION DE TOUTES ET DE TOUS

S'adressant aux enseignant-es, aux animateur-trices, aux éducateur-trices, aux formateur-trices, aux relais du champ social et médico-social, le programme des actions éducatives propose des visites à tous les groupes ayant un projet pédagogique, éducatif ou culturel et des outils à télécharger sur le site des musées.

Avec plus de 80 000 personnes accueillies en groupe dans les collections et les expositions des musées, l'équipe est à la disposition de tous les groupes, tous horizons confondus, pour construire ensemble des visites adaptées aux besoins spécifiques de tous.

- présentations des expositions, des collections et des visites,
- temps de sensibilisation et de formation,
- adaptations des visites décrites.

Tout au long de l'année, le Département éducatif et culturel est à votre disposition pour vous orienter, vous accueillir et vous aider dans vos projets.

Des ressources et des supports pédagogiques peuvent être empruntés au Palais Rohan et au MAMCS. Une liste des ressources est à votre disposition sur le site des musées.

Pour l'accueil spécifique de certains publics, vous pouvez contacter les personnes suivantes :

SENIORS

flore.poindron@strasbourg.eu
adrien.fernique@strasbourg.eu

ENFANTS ET JEUNES DES STRUCTURES DE LOISIRS

stephane.lentz@strasbourg.eu
stephanie.baunet@strasbourg.eu

PUBLIC GERMANOPHONE ET DIALECTOPHONE / DEUTSCH- UND ELSÄSSISCHSPRACHIGES PUBLIKUM

adrien.fernique@strasbourg.eu

JEUNES ET ADULTES EN INSERTION

flore.poindron@strasbourg.eu
anna.hihn@strasbourg.eu

PERSONNES EN SITUATION DE HANDICAP

isabelle.bulle@strasbourg.eu
alice.burg@strasbourg.eu

ACCESSIBILITÉ DANS LES MUSÉES

Aubette 1928	●	○	○	◐
M. Alsacien	○	○	●	◐
M. Archéologique	○	○	○	◐
MAMCS	○	○	◐	●
M. des Arts décoratifs	○	○	●	●
M. des Beaux-Arts	○	○	●	●
M. Historique	○	○	◐	◐
M. de l'Œuvre Notre-Dame	○	○	◐	◐
M. Tomi Ungerer	○	○	○	◐
M. Zoologique	fermé pour travaux			
C. des Estampes et des Dessins	●	●	●	●
Auditorium	○	○	◐	●
Bibliothèque	●	●	●	●
Galerie Heitz	●	●	●	●

- Label « Tourisme et handicap »
- ◐ Non labellisé mais outils adaptés et avec ascenseur
- Non accessible et/ou pas d'outils à la visite adaptés

CONTACTS



DIRECTEUR DES MUSÉES DE LA VILLE DE STRASBOURG

Paul Lang

RESPONSABLE DU DÉPARTEMENT ÉDUCATIF ET CULTUREL

Hélène Fourneau

ADMINISTRATION ET RÉGIE TECHNIQUE

Marie Ollier et Philippe Queney

CHARGÉ-ES DE MÉDIATION ET DE PROJETS CULTURELS

Pour chaque musée, un-e médiateur-trice relais, spécialiste des collections concernées, est à votre disposition pour adapter les visites à vos besoins ou construire un projet spécifique. N'hésitez pas à les contacter.

- Musée Alsacien
Adrien Fernique
- Musée Archéologique
Julien Cauchon
- Musée des Arts décoratifs
Anna Hihn

- MAMCS
public de 2 à 10 ans
Martine Debaene
Alice Burg
public à partir de 11 ans
Bertrand Gondouin
Stéphane Lentz
Flore Poindron

- Musée des Beaux-Arts
Aude-Marie Fritz
- Musée de l'Œuvre Notre-Dame
Stéphanie Baunet
- Musée Historique
Isabelle Bulle
- Musée Tomi Ungerer
Martine Debaene
- Musée Zoologique
Joanne Hughes
- Aubette 1928
Flore Poindron
- Pôle d'Étude et de Conservation
– Union Sociale
Alice Burg
- Intermusées et hors les murs
Maïlys Liautard

RELAIS ÉDUCATION NATIONALE

Mickael Untereiner, enseignant d'histoire-géographie et d'histoire des arts, chargé de mission par la DAAC/ Académie de Strasbourg
mickael.untreiner@ac-strasbourg.fr

INFORMATIONS / RÉSERVATIONS

MUSÉE ZOOLOGIQUE
Guillaume Ernewein
POUR LES AUTRES MUSÉES
Catherine Margailan
Scherrif Mellah
Martine Neufinck
BIBLIOTHÈQUE DES MUSÉES
Valérie Dufetrelle

Adresse courriel :
prenom.nom@strasbourg.eu

à 1000
7 1/2 millions
Pro
- BANQUE MARTI

FAIRES I
tous chers, en
ville.
ypothèqu
1/4 % de fr. 100
relarie & Meylat
nières, fr. 2 à
ano Freres, rue
cherche

appart
écos, si possible
étage. Pâlerais h
de 1000 1000, can
ENTRE
erebons pour d
aux pour entre
si, si possible a
d'élite par Gorn
ira offrir, avec
is utiles, à cou
ive.
son genevoise, l

BEAUX L
Industries prod
s, alimentaires e
nlation commer
réservée. Adresser offres sous
no 424, Tribune, Bartholomé A2020
cherche à louer jol appartement,
dort et salle de bains. Ecrire,
poste restante, Stald. 28331
Echange immédiate, Ser
vite, contre villa, ler
Ecr., 200, Tribune, pa
Lions.
30289
chétail, comptant, m
rain pour blanchiss
om, poste restant
ville.
à villa, genre s
4 m. terrain de
s, à vendre à la
entral et tout es
r & Honegger,
e.

REME
AFÉ-BRAN
tant très bien a
e, aux environs
ement, 7 pièces
pour cause de
100, poste restant
cause de santé à remettre
petite entreprise de
blanterie-plomberie
exceptionnelle. Facilités. Ecrire
25, Servette. 28120

me pension
s'aire, pour cause de santé. S'ad
à l'Indicoteur, Benens, Vaud.
28322
mettre de suite ou époque à
fr :
isserie-confiserie
de et ancienne renommée, ai
centre des affaires d'une grande



On offre à vend
1 billard en parfait état, avec tou
accessoires et en particulier 2 jeu
boules en ivoire, pour le prix de
cent vingt-cinq francs. S'adresser
fabrique de meubles Marcon, S
rue de la Vierge, 24. 18825

On offre à vend
1 villa, genre s
4 m. terrain de
s, à vendre à la
entral et tout es
r & Honegger,
e.

Meubles divers
à vendre, passer, 2, rue B
On s'installe à départ, p
A vendre, prix, bicyc
constr. moderne, parisiens, s
bleau, superbe, accordéon
aut. S. A. 100, Tour-Mit
étage, centre 1 h. et
Marché de l'Estimier. Anko

RENAULT
Modèles 1919-1920, visibles au garage
ANSERMIER, rue de Lausanne. Tor
pédos, châssis et canions. Livrables
de suite. P8305

à VENDRE
130 tonnes de fer à béton armé
de différents diamètres, à très bonnes
conditions. Payable comptant. Offres
sous chiffres B. 7442 X. à Publicitas,
S. A., Genève. P8793

Lot important de serges
bleues et noires

ne, com
on état de
onnes, en
ines, état
OC, 1000
en bon
500 kilos,
TMA, 800
1, 400 ki
margue
nest.
P., com
22 HP.,
rie lor
HP., tor
revisée,
nt être
T8881
VE
Savoie
mètres
monnaie
Ecrire
S. A.,
19061
n!
M
Cons
9, ru
S
M
3
Con
nares
Man s
da
M
Consult
Bur
M
TI
monnir
M(itali)
M
C
Pensio
Sage-jean
supplé
Pia
Entrés,
tous les
nairés. Se
Sage
M
19. C
après de l
sultations
caux. He
dérés. M

MEUBLES DE LUXE
4 salons,
2 salles à manger,
1 fumoir.
Profitez ! Venez voir cette réelle occa
sion, **rue des Alpes, 4.** 30252
Automobile Studebaker, 20 HP, beau
torpedo, 6 places, démarreur, éclair
age électrique, revisé, repaint à neuf,
à vendre de suite, cause départ, prix
avantageux. Ecrire à Honegger, 35,
Longemare. P8900

Attention ! Bien l'adresse,
La Cloche de Bronze
ayant liquidé son commerce de mem
bles, rue de la Cloche, 21, pour fin de
bail, à traverser le local, depuis ier
octobre, par un ancien magasin, rue
Neuve-du-Moiard, 12, on elle sciera
vendra, ce qui est une affaire à saisir.
Toute es
pece de meubles, telles que meub
les anciens et modernes, bibelots,
habits, vêtements, vaisselle,
livraison, tapis, for, fonte, métaux,
tout de genre, pour, fouds de mat
son, déban
s et derniers etc.
Ecrire ou téléphoner 7285, 5 la Cloche
de Bronze, rue Neuve-du-Moiard, 12.
A2904

Châtaignes
J'expédie belles châtaignes, grosses,
choisies, en colis postal de
10 kilos à fr. 8,50
15 kilos à fr. 12.
Contre remboursement, franco port.
Pierre Scala, Lignoretto (Tessin).
Carrousel (nouveau), à vendre, cas
imprevu; bas prix, facilités.
Ecrire, 911, Tribune, passage Lions.
30216

A vendre
faute d'emploi